

平成 27 年度

瀬戸市地域公共交通会議事業報告

目 次

1	瀬戸市地域公共交通総合連携計画の概要	
(1)	概要	1
(2)	地域公共交通の活性化及び再生の総合的かつ一体的な推進に関する 基本的な方針	1
(3)	区域	1
(4)	計画期間	1
(5)	目標	1
(6)	目標を達成するための事業及び事業主体	2
(7)	公共交通の役割分担	3
(8)	公共交通軸形成計画	3
2	平成 27 年度事業報告	
(1)	公共交通軸形成計画（市内基幹バス試行運行）	
ア	市内基幹バス運行内容について	4
イ	運行経費	5
ウ	利用者数	6
エ	バス停別乗降者数の推移（人/日）	10
(2)	生活交通維持・活性化計画（コミュニティバス試行運行）	
ア	コミュニティバス運行内容について	13
イ	運行経費	14
ウ	利用者数	15
(3)	公共交通維持システムの構築	
ア	市内基幹バス沿線協議会	24
イ	コミュニティバス運行協議会	26
(4)	公共交通の利用を促進する施策、交通行動の変容を促進する施策	27
(5)	その他	
ア	地域公共交通会議の開催	28
イ	コミュニティバス広告事業の実績	29

1 瀬戸市地域公共交通総合連携計画の概要

(1) 概要

瀬戸市では、J R 東海バスが平成 21 年 9 月末で市内のバス路線事業から退出するとの発表を受け、地域公共交通会議を地域公共交通の活性化及び再生に関する法律に定める協議会と位置づけた。

そして、退出路線の対応方策も含めた将来的な市全域を捉えた公共交通ネットワークの維持・活性化のための基本的な方針や目標を達成するための事業などを定めた、瀬戸市地域公共交通総合連携計画を策定した。

(2) 地域公共交通の活性化及び再生の総合的かつ一体的な推進に関する基本的な方針

- ①利用しやすい公共交通ネットワークの形成
- ②持続可能な公共交通維持システムの構築
- ③自助・共助による公共交通の利用促進
- ④バス交通施策の段階的实施

(3) 区域

瀬戸市全域

(4) 計画期間

平成 21 年度～平成 28 年度

(5) 目標

- ①利用しやすい公共交通ネットワークの形成に向けて
 - 公共交通の役割分担の明確化と公共交通軸の形成
 - 地域特性に即した生活交通システムの構築
 - 機能に応じたサービス水準の設定
 - バス利用環境の向上
- ②持続可能な公共交通維持システムの構築に向けて
 - 公共交通軸の維持システムの構築
 - 生活交通の維持システムの構築
- ③自助・共助による公共交通の利用促進に向けて
 - 市民の自発的な交通行動の変容を誘導する効果的施策の展開
 - 市民参加による生活交通システムの運営
- ④バス交通施策の段階的实施に向けて
 - P D C A サイクルによるバス交通施策の段階的实施

(6) 目標を達成するための事業及び事業主体

事業名	内容	事業主体
公共交通軸形成計画 (市内基幹バス試行 運行)	瀬戸北線（バス公共交通軸1）の試行運行 廃止代替	瀬戸市・交通事業者
	水野循環線・みずの坂線（バス公共交通軸2） の試行運行 廃止代替	瀬戸市・交通事業者
	赤津線（バス公共交通軸3）の試行運行	瀬戸市・交通事業者
	東山線（バス公共交通軸4）の試行運行	瀬戸市・交通事業者
生活交通維持・活性 化計画（コミュニテ ィバス試行運行）	上半田川線の試行運行	瀬戸市・市民・交通事業者
	片草線の試行運行	瀬戸市・市民・交通事業者
	岩屋堂線の試行運行	瀬戸市・市民・交通事業者
	下半田川線の試行運行	瀬戸市・市民・交通事業者
	曾野線の試行運行	瀬戸市・市民・交通事業者
	上之山線の試行運行	瀬戸市・市民・交通事業者
	本地線の試行運行	瀬戸市・市民・交通事業者
	こうはん線の試行運行	瀬戸市・市民・交通事業者
円滑な乗り継ぎ環境 の確保	品野地区に乗り継ぎ拠点の整備	瀬戸市・交通事業者
	水野地区に乗り継ぎ拠点の整備	瀬戸市・交通事業者
	瀬戸市南部に乗り継ぎ拠点の整備	瀬戸市・交通事業者
公共交通維持システ ムの構築	市内基幹バス沿線協議会を設置	瀬戸市・市民・交通事業者
	コミュニティバス運行協議会を設置	瀬戸市・市民・交通事業者
公共交通の利用を促 進する施策	市民向け広報の実施、交通総合マップ等の作成	瀬戸市・市民・交通事業者
	運賃割引制度等の展開	瀬戸市・交通事業者
交通行動の変容を促 進する施策	住民を対象としたモビリティ・マネジメントの 実施（サービスレベルアップ前の事前調査及び 動機付け、事後アンケート）	瀬戸市・市民
	企業・職場におけるモビリティ・マネジメント の実施（工業団地に対してアンケートを実施 し、試行運行）	瀬戸市・市民・企業

表：目標を達成するための事業及び事業主体

(7) 公共交通の役割分担

瀬戸市のまちづくりの方向から、現況のバス路線を広域基幹バス、市内基幹バス、コミュニティバスの3つに区分し、各バスの役割については、以下のように規定した。

広域基幹バス	市内外交通需要に対処するとともに、市内においては市内基幹バスとしての機能を担う路線であり、需要に応じたサービス水準を確保すべき路線
市内基幹バス	鉄道と一体となって瀬戸市内の公共交通軸としての機能を担う路線であり、将来都市構造を誘導するとともに、公共交通軸として需要に応じた一定のサービス水準を確保すべき路線
コミュニティバス	広域基幹バス、市内基幹バスに接続する地域の生活交通路線であり、公共交通利用不便地区の解消を目的に、昼間時間帯の通院・買い物需要に応じた必要最小限のサービス水準を確保すべき路線

表：バスの役割

(8) 公共交通軸形成計画

市内基幹バスについては、4路線を公共交通軸として位置づけた。

バス公共交通軸1（瀬戸北線）	古くからのコミュニティが形成され、高齢者人口密度が高い品野地区と中心的生活拠点（尾張瀬戸駅→新瀬戸駅、瀬戸市駅）を結ぶバス路線
バス公共交通軸2（水野循環線・みずの坂線）	人口集積が高い水野団地と中心的生活拠点（新瀬戸駅、瀬戸市駅）及び最寄り鉄道駅（中水野駅）を結ぶバス路線
バス公共交通軸3（赤津線）	古くからのコミュニティが形成され、高齢者人口密度が高い赤津地区と中心的生活拠点（尾張瀬戸駅→新瀬戸駅、瀬戸市駅）を結ぶバス路線
バス公共交通軸4（東山線）	人口集積が高い菱野団地と中心的生活拠点（新瀬戸駅、瀬戸市駅→尾張瀬戸駅）を結ぶバス路線

表：バス公共交通軸

2 平成 27 年度事業報告

(1) 公共交通軸形成計画（市内基幹バス試行運行）

ア 市内基幹バス運行内容について

市内基幹バスである瀬戸北線、水野循環線・みずの坂線、赤津線について、下表のとおり運行を行った。

路線名	運行系統			系統 キロ程 (km)	運行回数		運行時間帯		運賃 制度
	起点	経由	終点		平日	休日	平日	休日	
瀬戸北線	上品野	しなのバス センター 瀬戸駅前	新瀬戸駅	上り9.5 下り9.4	上り8便 下り9便	上り7便 下り9便	上り 始発 5:57 終発21:27 下り 始発 6:20 終発23:07	上り 始発 6:06 終発20:20 下り 始発 6:52 終発21:11	対キロ 区間制
	しなのバス センター	瀬戸駅前	新瀬戸駅	上り7.1 下り7.0	上り19便 下り17便	上り17便 下り15便			
	上品野	しなのバス センター	瀬戸駅前	7.0	上り3便 下り1便	上り3便			
	しなのバス センター		瀬戸駅前	4.6	上り5便 下り6便	下り2便			
水野循環線	新瀬戸駅	上水野 中水野駅	新瀬戸駅	左回り8.3 右回り8.3	左回り9便 右回り12便	左回り8便 右回り12便	始発 5:46 終発22:17	始発 6:26 終発21:40	対キロ 区間制
みずの坂線	新瀬戸駅	みずの坂	中水野駅	上り5.2 下り4.8	上り15便 下り15便	上り14便 下り14便	上り 始発 7:18 終発21:48 下り 始発 6:56 終発21:29	上り 始発 7:27 終発21:17 下り 始発 7:04 終発20:58	対キロ 区間制
赤津線	赤津	古瀬戸	瀬戸駅前	4.1	上り5便 下り5便	上り5便 下り5便	上り 始発 6:20 終発21:34 下り 始発 6:39 終発21:53	上り 始発 6:59 終発19:59 下り 始発 7:18 終発20:24	対キロ 区間制
		一里塚		5.5	上り15便 下り15便	上り12便 下り12便			

表：市内基幹バス試行運行内容

イ 運行経費

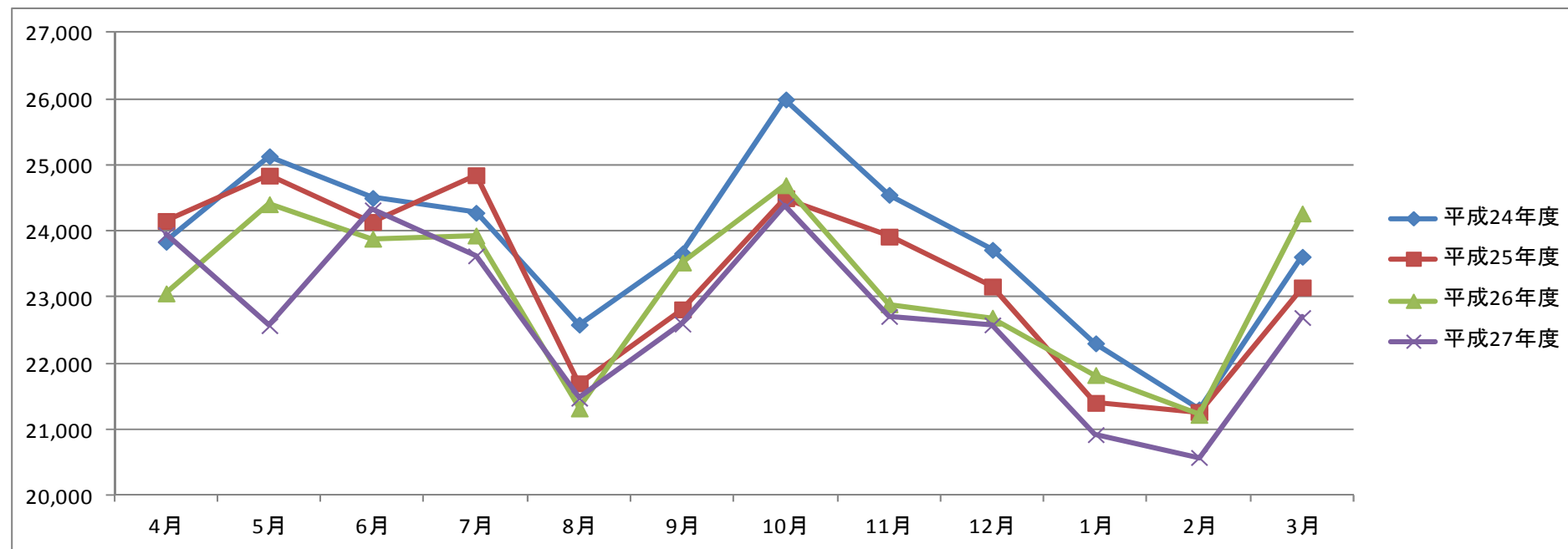
路線	使用台数	利用者数	1便あたり利用者数	運行経費	1人あたり運行経費	運送収入等	国庫補助金	市負担金	1人あたり市負担金	市負担割合
①瀬戸北線	4台	272,369人	11.86人	10,373万円	381円	6,074万円	61万円	4,238万円	156円	40.9%
水野循環線	2台	85,342人	11.29人	5,564万円	348円	2,764万円	—	2,800万円	175円	50.3%
みずの坂線		74,564人	6.95人							
②2路線計		159,906人	8.74人							
③赤津線	1台	61,979人	4.42人	3,067万円	495円	1,245万円	468万円	1,354万円	218円	44.1%
合計	7台	494,254人	8.94人	19,004万円	384円	10,084万円	529万円	8,392万円	170円	44.2%

※運送収入等には、広告収入など運賃以外の収入を含む。経費及び負担金については小数第一位四捨五入。

ウ 利用者数

(7) 瀬戸北線

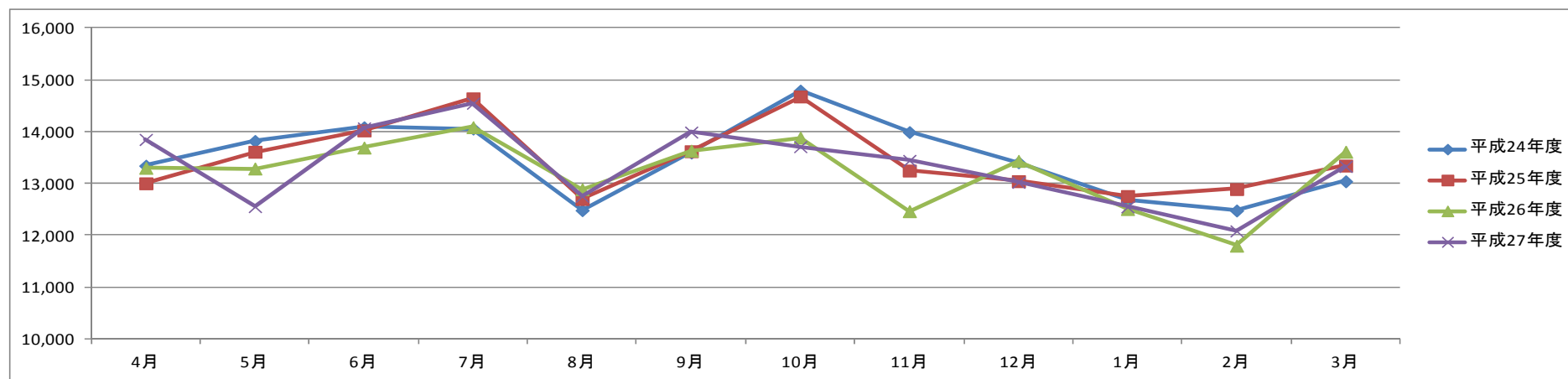
		4月	5月	6月	7月	8月	9月	10月	11月	12月	1月	2月	3月	合計
平成24年度	利用者数	23,837	25,131	24,500	24,276	22,583	23,663	25,990	24,547	23,715	22,301	21,301	23,610	285,454
	運行便数	1,930	2,000	1,947	2,000	1,983	1,913	2,017	1,947	1,966	1,966	1,807	1,983	23,459
	一便あたり利用者数	12.35	12.57	12.58	12.14	11.39	12.37	12.89	12.61	12.06	11.34	11.79	11.91	12.17
平成25年度	利用者数	24,152	24,839	24,138	24,844	21,695	22,815	24,497	23,916	23,160	21,400	21,262	23,147	279,865
	運行便数	1,947	2,000	1,930	2,017	1,990	1,913	2,017	1,930	1,966	1,966	1,807	1,983	23,466
	一便あたり利用者数	12.40	12.42	12.51	12.32	10.90	11.93	12.15	12.39	11.78	10.89	11.77	11.67	11.93
平成26年度	利用者数	23,056	24,405	23,882	23,932	21,315	23,523	24,692	22,891	22,688	21,820	21,217	24,265	277,686
	運行便数	1,905	1,943	1,905	1,973	1,913	1,890	1,973	1,860	1,928	1,928	1,769	1,973	22,960
	一便あたり利用者数	12.10	12.56	12.54	12.13	11.14	12.45	12.51	12.31	11.77	11.32	11.99	12.30	12.09
平成27年度	利用者数	23,946	22,567	24,320	23,624	21,470	22,591	24,381	22,707	22,579	20,919	20,574	22,691	272,369
	運行便数	1,905	1,913	1,920	1,973	1,928	1,875	1,958	1,837	1,928	1,928	1,837	1,973	22,975
	一便あたり利用者数	12.57	11.80	12.67	11.97	11.14	12.05	12.45	12.36	11.71	10.85	11.20	11.50	11.86
前年度利用者数比較		890	-1,838	438	-308	155	-932	-311	-184	-109	-901	-643	-1,574	-5,317



グラフ：瀬戸北線月別利用者数

(イ) 水野循環線及びみずの坂線

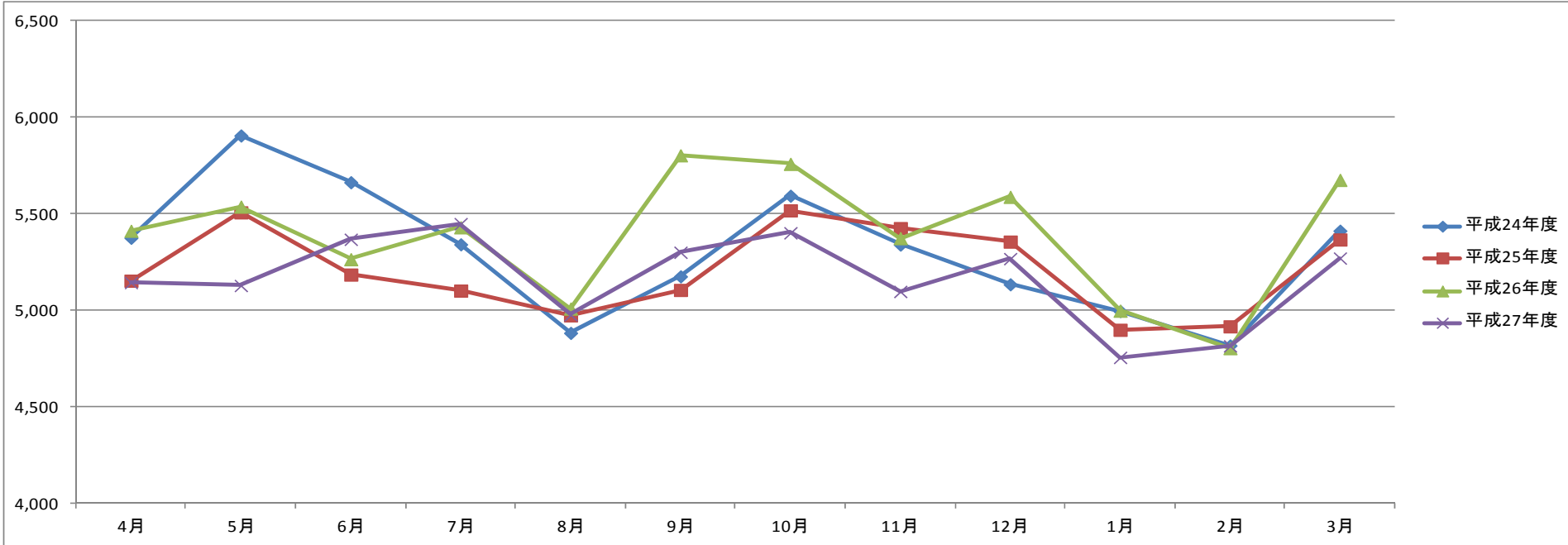
			4月	5月	6月	7月	8月	9月	10月	11月	12月	1月	2月	3月	合計
平成24年度	水野循環線	利用者数	7,659	7,502	7,596	7,393	6,753	7,113	7,564	7,408	7,281	6,714	6,550	7,106	86,639
		運行便数	620	641	621	641	640	619	642	621	639	639	579	640	7,542
		1便あたり利用者数	12.35	11.70	12.23	11.53	10.55	11.49	11.78	11.93	11.39	10.51	11.31	11.10	11.49
	みずの坂線	利用者数	5,684	6,317	6,488	6,665	5,732	6,483	7,227	6,582	6,127	5,959	5,930	5,936	75,130
		運行便数	880	910	882	910	908	878	912	882	906	906	822	908	10,704
		1便あたり利用者数	6.46	6.94	7.36	7.32	6.31	7.38	7.92	7.46	6.76	6.58	7.21	6.54	7.02
合計	利用者数	13,343	13,819	14,084	14,058	12,485	13,596	14,791	13,990	13,408	12,673	12,480	13,042	161,769	
平成25年度	水野循環線	利用者数	7,087	7,231	7,197	7,529	6,797	6,946	7,684	7,053	7,022	6,967	6,968	7,262	85,743
		運行便数	621	641	620	642	639	619	642	620	639	639	579	640	7,541
		1便あたり利用者数	11.41	11.28	11.61	11.73	10.64	11.22	11.97	11.38	10.99	10.90	12.03	11.35	11.37
	みずの坂線	利用者数	5,916	6,380	6,825	7,113	5,903	6,675	6,993	6,197	6,023	5,790	5,925	6,083	75,823
		運行便数	882	910	880	912	906	878	912	880	906	906	822	908	10,702
		1便あたり利用者数	6.71	7.01	7.76	7.80	6.52	7.60	7.67	7.04	6.65	6.39	7.21	6.70	7.08
合計	利用者数	13,003	13,611	14,022	14,642	12,700	13,621	14,677	13,250	13,045	12,757	12,893	13,345	161,566	
平成26年度	水野循環線	利用者数	7,194	7,053	7,277	7,140	6,666	7,079	7,189	6,674	7,173	6,491	6,245	7,138	83,319
		運行便数	621	640	621	642	638	620	642	618	639	639	579	642	7,541
		1便あたり利用者数	11.58	11.02	11.72	11.12	10.45	11.42	11.20	10.80	11.23	10.16	10.79	11.12	11.05
	みずの坂線	利用者数	6,106	6,235	6,415	6,945	6,222	6,554	6,693	5,792	6,262	6,015	5,556	6,474	75,269
		運行便数	882	908	882	912	904	880	912	876	906	906	822	912	10,702
		1便あたり利用者数	6.92	6.87	7.27	7.62	6.88	7.45	7.34	6.61	6.91	6.64	6.76	7.10	7.03
合計	利用者数	13,300	13,288	13,692	14,085	12,888	13,633	13,882	12,466	13,435	12,506	11,801	13,612	158,588	
平成27年度	水野循環線	利用者数	7,495	6,933	7,430	7,621	6,875	7,484	7,226	7,087	6,851	6,755	6,435	7,150	85,342
		運行便数	621	638	622	642	639	619	641	619	639	639	600	642	7,561
		1便あたり利用者数	12.07	10.87	11.95	11.87	10.76	12.09	11.27	11.45	10.72	10.57	10.73	11.14	11.29
	みずの坂線	利用者数	6,354	5,622	6,640	6,927	5,880	6,507	6,484	6,357	6,171	5,793	5,650	6,179	74,564
		運行便数	882	904	884	912	906	878	910	878	906	906	852	912	10,730
		1便あたり利用者数	7.20	6.22	7.51	7.60	6.49	7.41	7.13	7.24	6.81	6.39	6.63	6.78	6.95
合計	利用者数	13,849	12,555	14,070	14,548	12,755	13,991	13,710	13,444	13,022	12,548	12,085	13,329	159,906	
前年度利用者数比較			549	-733	378	463	-133	358	-172	978	-413	42	284	-283	1,318



グラフ：水野循環線及びみずの坂線月別利用者数

(ウ) 赤津線

		4月	5月	6月	7月	8月	9月	10月	11月	12月	1月	2月	3月	合計
平成24年度	利用者数	5,376	5,906	5,664	5,342	4,883	5,176	5,594	5,341	5,135	4,996	4,818	5,413	63,644
	運行便数	1,150	1,190	1,155	1,190	1,185	1,145	1,195	1,155	1,180	1,180	1,075	1,185	13,985
	一便あたり利用者数	4.67	4.96	4.90	4.49	4.12	4.52	4.68	4.62	4.35	4.23	4.48	4.57	4.55
平成25年度	利用者数	5,154	5,508	5,185	5,102	4,974	5,106	5,518	5,426	5,356	4,899	4,917	5,367	62,512
	運行便数	1,155	1,190	1,150	1,195	1,180	1,145	1,195	1,160	1,180	1,180	1,075	1,185	13,990
	一便あたり利用者数	4.46	4.63	4.51	4.27	4.22	4.46	4.62	4.68	4.54	4.15	4.57	4.53	4.47
平成26年度	利用者数	5,412	5,537	5,265	5,430	5,009	5,803	5,759	5,374	5,588	4,998	4,804	5,676	64,655
	運行便数	1,146	1,174	1,146	1,186	1,162	1,140	1,186	1,128	1,180	1,180	1,075	1,213	13,916
	一便あたり利用者数	4.72	4.72	4.59	4.58	4.31	5.09	4.86	4.76	4.74	4.24	4.47	4.68	4.65
平成27年度	利用者数	5,144	5,129	5,368	5,449	4,977	5,301	5,402	5,098	5,268	4,756	4,816	5,271	61,979
	運行便数	1,155	1,188	1,160	1,195	1,180	1,145	1,190	1,145	1,180	1,180	1,115	1,195	14,028
	一便あたり利用者数	4.45	4.32	4.63	4.56	4.22	4.63	4.54	4.45	4.46	4.03	4.32	4.41	4.42
前年度利用者数比較		-268	-408	103	19	-32	-502	-357	-276	-320	-242	12	-405	-2,676

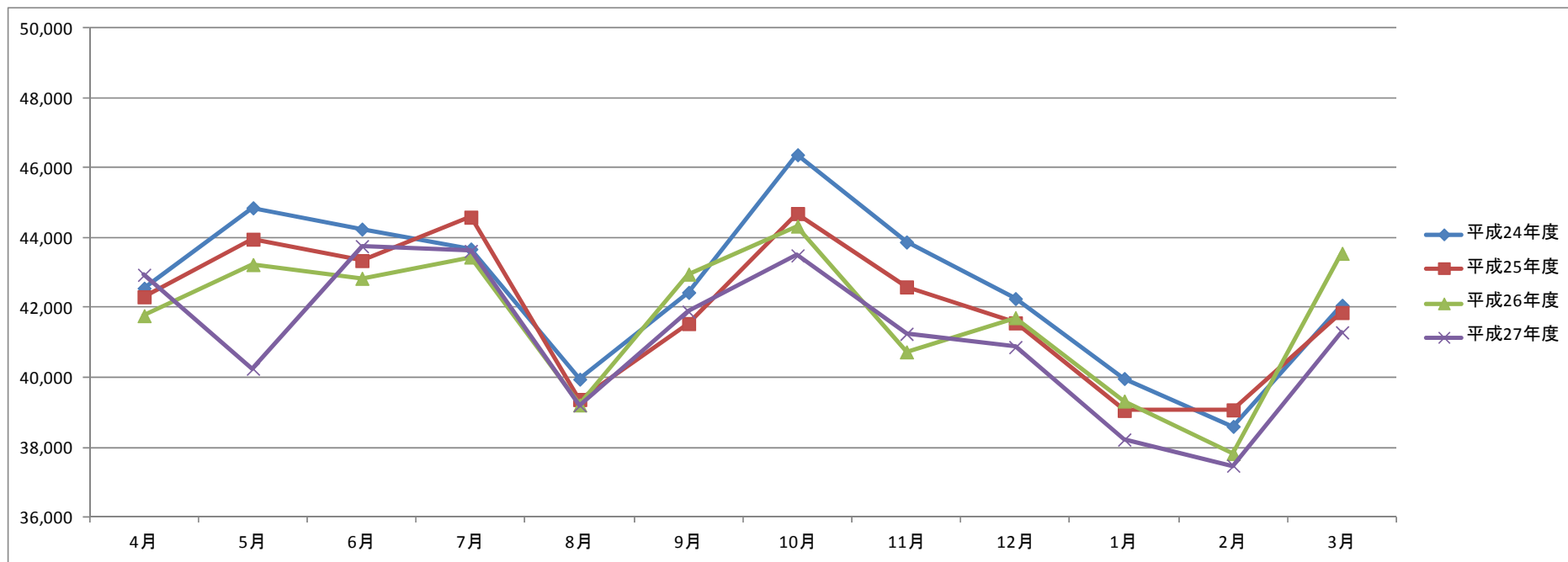


グラフ：赤津線月別利用者

(エ) 市内基幹バス合計

		4月	5月	6月	7月	8月	9月	10月	11月	12月	1月	2月	3月	合計
平成24年度	利用者数	42,556	44,856	44,248	43,676	39,951	42,435	46,375	43,878	42,258	39,970	38,599	42,065	510,867
	運行便数	4,580	4,741	4,605	4,741	4,716	4,555	4,766	4,605	4,691	4,691	4,283	4,716	55,690
	一便あたり利用者数	9.29	9.46	9.61	9.21	8.47	9.32	9.73	9.53	9.01	8.52	9.01	8.92	9.17
平成25年度	利用者数	42,309	43,958	43,345	44,588	39,369	41,542	44,692	42,592	41,561	39,056	39,072	41,859	503,943
	運行便数	4,605	4,741	4,580	4,766	4,715	4,555	4,766	4,590	4,691	4,691	4,283	4,716	55,699
	一便あたり利用者数	9.19	9.27	9.46	9.36	8.35	9.12	9.38	9.28	8.86	8.33	9.12	8.88	9.05
平成26年度	利用者数	41,768	43,230	42,839	43,447	39,212	42,959	44,333	40,731	41,711	39,324	37,822	43,553	500,929
	運行便数	4,554	4,665	4,554	4,713	4,617	4,530	4,713	4,482	4,653	4,653	4,245	4,740	55,119
	一便あたり利用者数	9.17	9.27	9.41	9.22	8.49	9.48	9.41	9.09	8.96	8.45	8.91	9.19	9.09
平成27年度	利用者数	42,939	40,251	43,758	43,621	39,202	41,883	43,493	41,249	40,869	38,223	37,475	41,291	494,254
	運行便数	4,563	4,643	4,586	4,722	4,653	4,517	4,699	4,479	4,653	4,653	4,404	4,722	55,294
	一便あたり利用者数	9.41	8.67	9.54	9.24	8.43	9.27	9.26	9.21	8.78	8.21	8.51	8.74	8.94
前年度利用者数比較		1,171	-2,979	919	174	-10	-1,076	-840	518	-842	-1,101	-347	-2,262	-6,675

6



グラフ：市内基幹バス合計月別利用者数

エ バス停別乗降者数の推移（人/日）

(ア) 瀬戸北線

バス停名	平成24年	平成25年	平成26年	平成27年
新瀬戸駅	191.0	141.0	139.5	115.0
陶生病院	105.5	91.5	94.0	92.0
瀬戸市役所北	26.0	37.5	11.5	16.5
瀬戸京町	25.5	24.0	29.5	22.5
滝之湯	11.5	12.0	8.5	12.5
瀬戸駅前	582.0	623.5	609.5	554.5
記念橋	33.5	59.0	34.0	21.5
瀬戸宮前	44.5	19.0	29.5	36.5
中橋	28.0	21.5	12.0	20.0
瀬戸公園	69.5	50.5	51.0	44.0
古瀬戸	63.0	61.5	61.5	55.0
紺屋田	14.5	17.5	24.0	18.0
伍位塚	94.5	90.0	87.0	78.0
品野口	82.0	78.0	62.5	67.0
品野馬場	43.5	32.5	29.0	30.5
品野坂上	108.0	91.0	104.0	96.5
品野火の見下	47.0	58.5	47.5	58.0
品野本町	99.0	104.5	90.0	81.0
しなのバスセンター	124.0	117.0	123.5	110.5
品野	64.0	87.0	83.5	63.5
中品野	11.0	14.0	11.5	13.0
上品野口	11.5	8.0	11.0	13.5
中洞	9.5	5.0	6.5	7.5
城前	6.5	8.5	7.0	8.5
中町	12.0	7.0	7.5	5.0
上品野	10.0	9.0	7.0	6.5
合計	1,917.0	1,868.5	1,782.0	1,647.0

※平日2日間の平均値。(資料:名鉄バスOD調査H24.5、H25.5、H26.5、H27.5)

(イ) 水野循環線・みずの坂線

バス停名	平成24年	平成25年	平成26年	平成27年
新瀬戸駅	474.5	447.0	449.5	459.0
水南町	11.5	14.0	13.5	10.5
苗場町	11.5	6.5	10.5	12.0
南山中学前	36.0	38.0	38.5	38.5
西陵地域 交流センター前	99.0	69.0	84.0	96.0
水野団地	86.5	95.5	96.0	85.0
はぎの台	49.0	55.0	61.5	50.5
ききょう台	55.0	52.0	51.0	69.5
みずの坂1丁目	26.0	32.0	38.5	27.0
みずの坂3丁目	39.5	25.5	19.0	17.0
北みずの坂	7.5	10.5	11.5	10.0
瀬戸北総合高校前	26.5	36.5	30.5	31.5
ふじの台西	20.0	16.5	16.5	21.5
本郷町	6.5	4.5	3.0	8.0
中水野駅	29.0	52.0	45.0	46.5
水野中新田	6.5	10.0	8.0	9.0
水野支所前	14.5	16.5	11.0	16.0
上水野	39.5	42.0	37.5	41.5
市民公園前	8.5	5.5	8.0	4.0
上松山町	9.5	5.5	3.0	12.0
松山町	2.5	1.5	3.0	2.0
合計	1,059.0	1,035.5	1,039.0	1,067.0

※平日2日間の平均値。(資料:名鉄バスOD調査H24.5、H25.5、H26.5、H27.5)

(ウ) 赤津線

バス停名	平成24年	平成25年	平成26年	平成27年
赤津	30.5	13.0	12.0	14.5
八王子	28.0	21.5	23.5	27.5
大松	47.5	40.5	50.5	52.0
東明町(赤津下)	12.5	22.0	16.0	14.0
赤津口	5.5	7.5	9.5	6.5
新明町(神明町)	17.5	17.5	18.5	12.0
太子町	6.0	6.0	2.0	2.0
万徳寺前	9.0	11.0	10.0	18.5
塩草町	18.0	16.5	17.5	12.0
一里塚	10.0	16.5	11.0	13.0
祖母懐橋	13.0	7.5	4.0	6.5
東本町一丁目	9.0	7.0	4.5	6.5
西蔵所			2.0	3.5
金剛院前	4.5	4.0	3.5	6.5
古瀬戸	4.5	4.5	5.0	2.0
瀬戸公園	3.5	3.0	3.5	3.5
中橋	1.0	2.0	0.0	1.5
瀬戸宮前	3.5	1.0	2.0	2.0
記念橋	2.0	2.0	1.5	0.5
瀬戸駅前	179.5	170.0	168.5	169.5
合計	405.0	373.0	365.0	374.0

※平日 2 日間の平均値。(資料: 名鉄バス OD 調査 H24. 5、H25. 5、H26. 5、H27. 5)

※表中 () 内の名称は平成 25 年度までの名称を示す。

(2) 生活交通維持・活性化計画（コミュニティバス試行運行）

ア コミュニティバス運行内容について

コミュニティバス8路線について、下表のとおり運行を行った。

路線名	運行系統			系統 キロ程 (km)	運行日 (12月29日から1月3日を除く)	運行回数	運行時間帯	運賃 制度
	起点	経由	終点					
下半田川線	妻之神	中水野駅	イオン 瀬戸 みずの店	12.1	火・木・土曜日	上り4便 下り3便	上り 始発 7:40 終発 15:35 下り 始発 8:14 終発 16:07	一乗車 100円
	妻之神	中水野駅	水野支所	15.3		上り1便 下り1便		
	妻之神	中水野駅	新瀬戸駅	13.9		上り1便 下り2便		
曾野線	しなのバス センター	中水野駅	イオン 瀬戸 みずの店	8.7	月・水・金・日曜日	上り6便 下り5便	上り 始発 7:40 終発 16:04 下り 始発 8:14 終発 16:33	一乗車 100円
	しなのバス センター	中水野駅	新瀬戸駅	10.5		上り1便 下り2便		
上半田川線	上半田川 転回場	広之田 集会所	パロー 品野店	6.0	毎日	上り5便 下り5便	上り 始発 8:02 終発 16:29 下り 始発 7:46 終発 16:12	一乗車 100円
片草線	片草 町民会館	品野台 小学校	パロー 品野店	6.0	毎日	上り6便 下り5便	上り 始発 7:30 終発 15:54 下り 始発 9:12 終発 17:22	一乗車 100円
岩屋堂線	岩屋堂	窯町	しなのバス センター	往復7.7	毎日	上り5便 下り5便	上り 始発 8:44 終発 16:56 下り 始発 8:34 終発 16:46	一乗車 100円
本地線	愛知医大	パロー 瀬戸西店	瀬戸口駅 北口	9.6	月・火・木・土曜日	上り6便 下り5便	上り 始発 7:55 終発 16:22 下り 始発 8:42 終発 17:00	一乗車 100円
	愛知医大	瀬戸口駅	陶生病院	13.0		上り1便 下り2便		
上之山線	八草駅	瀬戸口駅	瀬戸駅前	11.9	毎日	上り6便 下り6便	上り 始発 8:02 終発 17:54 下り 始発 8:55 終発 18:29	一乗車 100円
	八草駅	宝ヶ丘町	瀬戸駅前	7.4		上り2便 下り2便		
こうはん線	イオン 瀬戸 みずの店	やすらぎ会館	新瀬戸駅	8.6	毎日	上り6便 下り6便	上り 始発 8:30 終発 16:00 下り 始発 9:18 終発 16:58	一乗車 100円

表：コミュニティバス試行運行内容

イ 運行経費

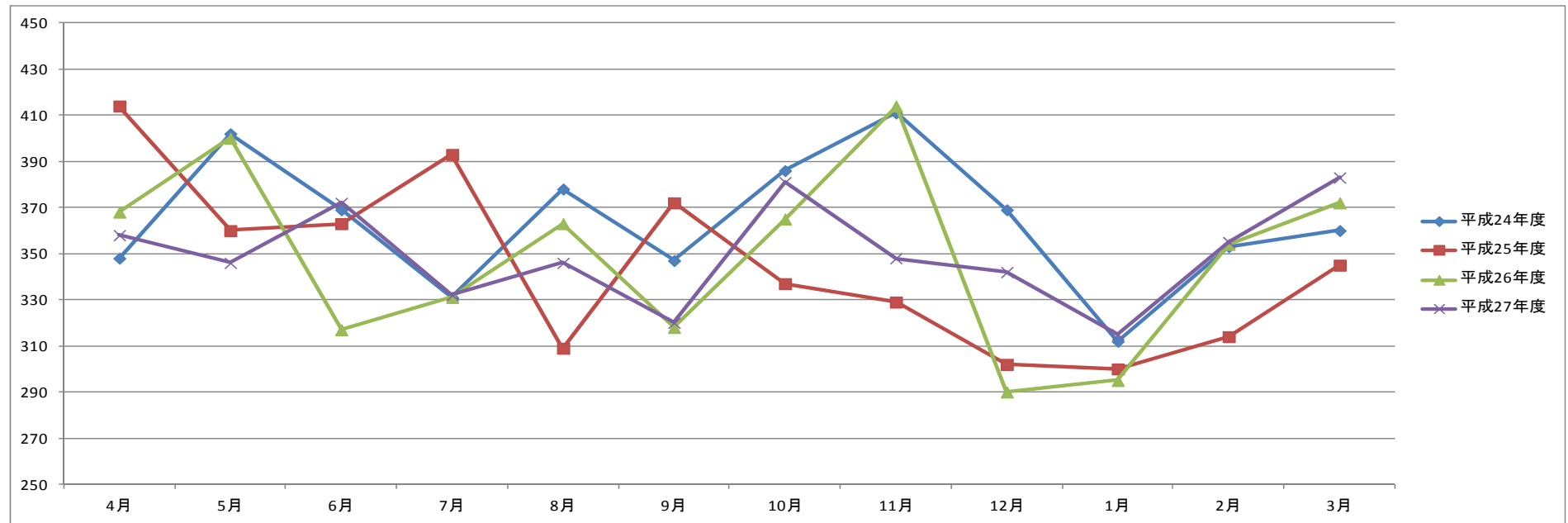
路線	使用台数	運行日	利用者数	1便あたり利用者数	運行経費	1人あたり運行経費	運送収入等	市負担金	1人あたり市負担金	市負担割合
①こうはん線	1台	毎日	27,865人	6.45人	1,306万円	469円	265万円	1,041万円	374円	79.7%
②上之山線	1台	毎日	26,299人	4.57人	1,416万円	538円	249万円	1,167万円	444円	82.4%
③上半田川線	1台	毎日(3路線)	3,943人	1.10人	1,383万円	1,068円	124万円	1,259万円	973円	91.0%
④片草線			4,926人	1.37人						
⑤岩屋堂線			4,075人	1.13人						
計(③④⑤)			12,944人	1.20人						
⑥曾野線	1台	週4日 (月・水・金・日)	9,094人	3.15人	1,394万円	1,049円	123万円	1,271万円	956円	91.2%
⑦下半田川線		週3日 (火・木・土)	4,198人	2.27人						
計(⑥⑦)			13,292人	2.81人						
⑧本地線	1台	週4日 (月・火・木・土)	7,037人	2.44人	715万円	1,016円	65万円	650万円	924円	90.9%
合計	5台		87,437人	3.07人	6,214万円	711円	826万円	5,388万円	616円	86.7%

※運送収入等には、広告収入など運賃以外の収入を含む。経費及び負担金については小数第一位四捨五入。

ウ 利用者数

(7) 下半田川線 (火・木・土 運行)

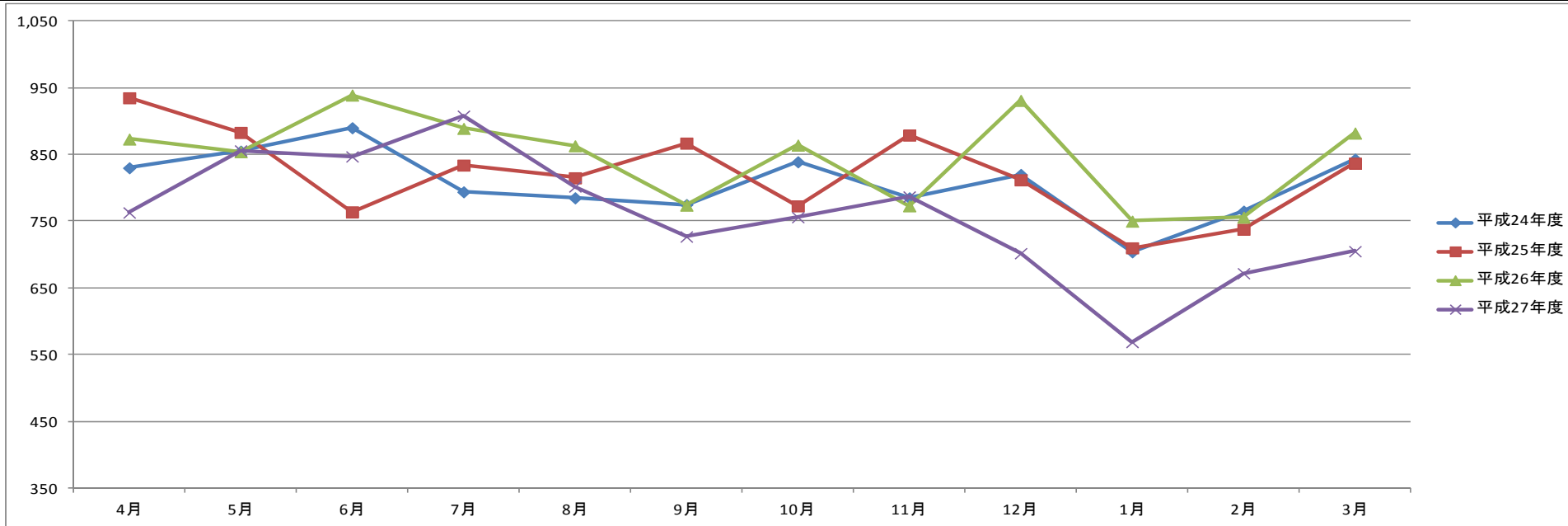
		4月	5月	6月	7月	8月	9月	10月	11月	12月	1月	2月	3月	合計
平成24年度	利用者数	348	402	369	331	378	347	386	411	369	312	353	360	4,366
	運行便数	156	182	169	169	169	169	169	169	156	156	156	169	1,989
	一便あたり利用者数	2.23	2.21	2.18	1.96	2.24	2.05	2.28	2.43	2.37	2.00	2.26	2.13	2.20
平成25年度	利用者数	414	360	363	393	309	372	337	329	302	300	314	345	4,138
	運行便数	156	156	156	156	168	144	168	156	144	144	144	156	1,848
	一便あたり利用者数	2.65	2.31	2.33	2.52	1.84	2.58	2.01	2.11	2.10	2.08	2.18	2.21	2.24
平成26年度	利用者数	368	400	317	331	363	318	365	414	290	295	354	372	4,187
	運行便数	156	168	144	168	156	156	156	156	144	144	144	156	1,848
	一便あたり利用者数	2.36	2.38	2.20	1.97	2.33	2.04	2.34	2.65	2.01	2.05	2.46	2.38	2.27
平成27年度	利用者数	358	346	372	332	346	320	381	348	342	315	355	383	4,198
	運行便数	156	156	156	156	156	156	168	144	144	144	144	168	1,848
	一便あたり利用者数	2.29	2.22	2.38	2.13	2.22	2.05	2.27	2.42	2.38	2.19	2.47	2.28	2.27
前年度利用者数比較		-10	-54	55	1	-17	2	16	-66	52	20	1	11	11



グラフ：下半田川線月別利用者数

(イ) 曾野線 (月・水・金・日 運行)

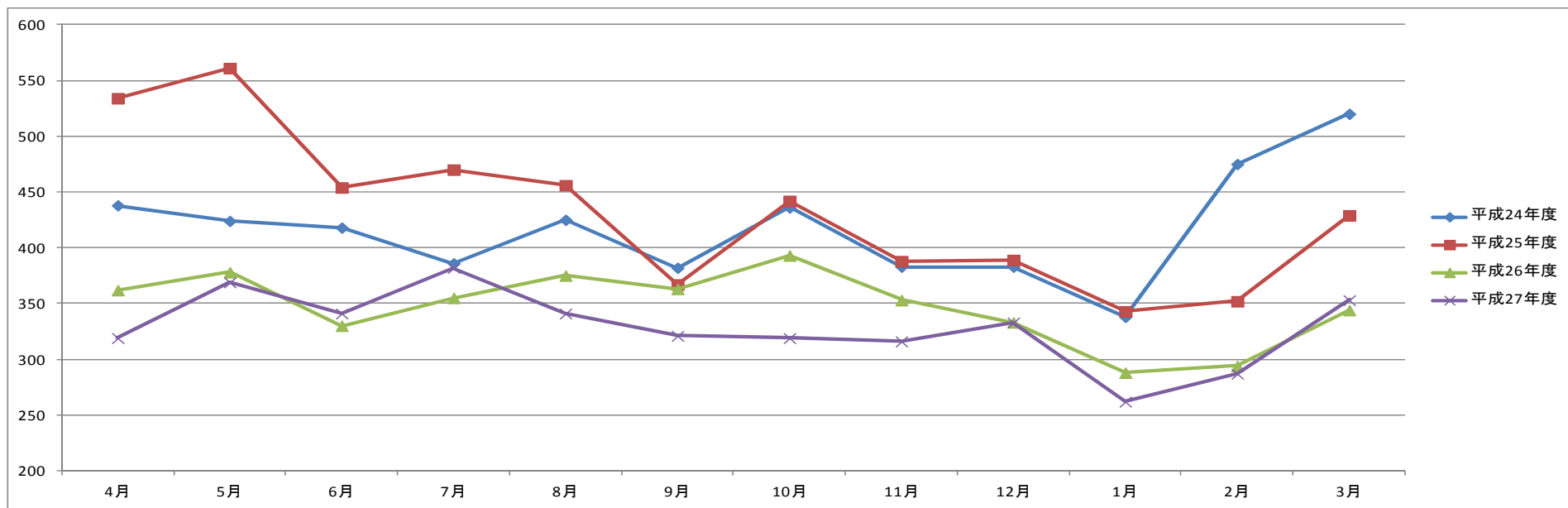
		4月	5月	6月	7月	8月	9月	10月	11月	12月	1月	2月	3月	合計
平成24年度	利用者数	830	855	890	794	785	775	839	785	820	704	765	843	9,685
	運行便数	252	238	238	252	252	238	252	238	224	224	224	252	2,884
	一便あたり利用者数	3.29	3.59	3.74	3.15	3.12	3.26	3.33	3.30	3.66	3.14	3.42	3.35	3.36
平成25年度	利用者数	935	883	764	834	815	867	773	879	812	710	738	837	9,847
	運行便数	238	252	238	252	238	252	238	238	224	224	224	252	2,870
	一便あたり利用者数	3.93	3.50	3.21	3.31	3.42	3.44	3.25	3.69	3.63	3.17	3.29	3.32	3.43
平成26年度	利用者数	873	854	939	889	863	774	864	773	931	750	756	882	10,148
	運行便数	238	238	252	238	252	238	252	238	224	224	224	252	2,870
	一便あたり利用者数	3.67	3.59	3.73	3.74	3.42	3.25	3.43	3.25	4.16	3.35	3.38	3.50	3.54
平成27年度	利用者数	763	856	847	908	802	727	756	787	702	569	672	705	9,094
	運行便数	238	252	238	252	252	238	238	252	224	224	238	238	2,884
	一便あたり利用者数	3.21	3.40	3.56	3.60	3.18	3.05	3.18	3.12	3.13	2.54	2.82	2.96	3.15
前年度利用者数比較		-110	2	-92	19	-61	-47	-108	14	-229	-181	-84	-177	-1,054



グラフ：曾野線月別利用者数

(ウ) 上半田川線

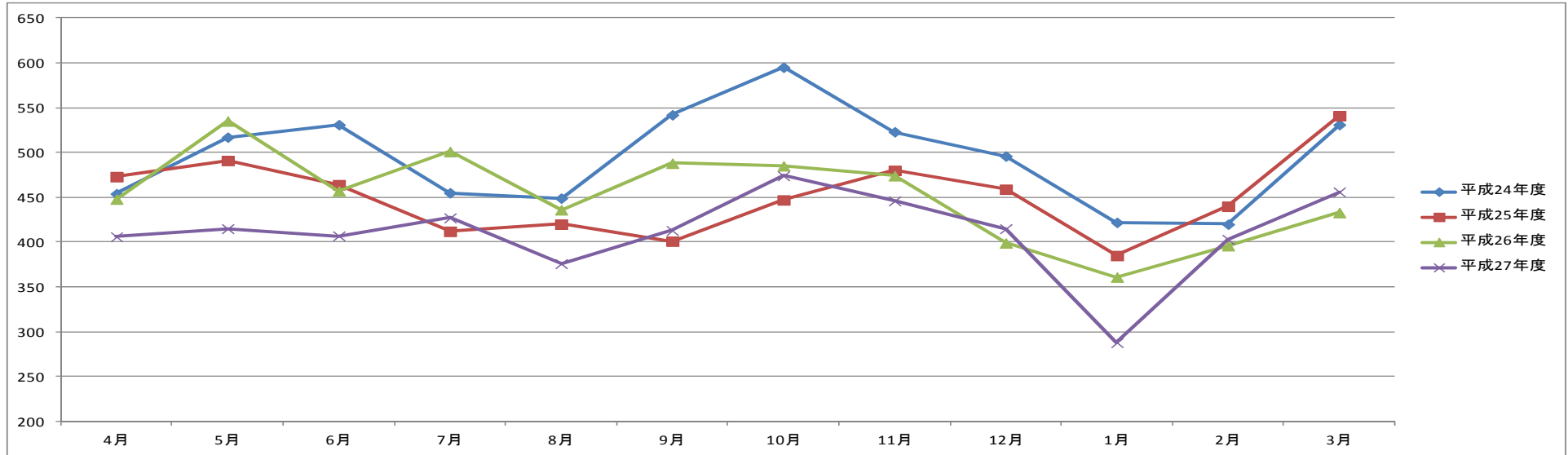
		4月	5月	6月	7月	8月	9月	10月	11月	12月	1月	2月	3月	合計
平成24年度	利用者数	438	424	418	386	425	382	436	383	383	338	475	520	5,008
	運行便数	300	310	300	310	310	300	310	300	280	280	280	310	3,590
	一便あたり利用者数	1.46	1.37	1.39	1.25	1.37	1.27	1.41	1.28	1.37	1.21	1.70	1.68	1.39
平成25年度	利用者数	534	561	454	470	456	367	442	388	389	343	352	429	5,185
	運行便数	300	310	300	310	310	300	310	300	280	280	280	310	3,590
	一便あたり利用者数	1.78	1.81	1.51	1.52	1.47	1.22	1.43	1.29	1.39	1.23	1.26	1.38	1.44
平成26年度	利用者数	362	378	330	355	375	363	393	353	333	288	294	344	4,168
	運行便数	300	310	300	310	310	300	310	300	280	280	280	310	3,590
	一便あたり利用者数	1.21	1.22	1.10	1.15	1.21	1.21	1.27	1.18	1.19	1.03	1.05	1.11	1.16
平成27年度	利用者数	319	369	341	382	341	321	319	316	333	262	287	353	3,943
	運行便数	300	310	300	310	310	300	310	300	280	280	290	310	3,600
	一便あたり利用者数	1.06	1.19	1.14	1.23	1.10	1.07	1.03	1.05	1.19	0.94	0.99	1.14	1.10
前年度利用者数比較		-43	-9	11	27	-34	-42	-74	-37	0	-26	-7	9	-225



グラフ：上半田川線月別利用者数

(エ) 片草線

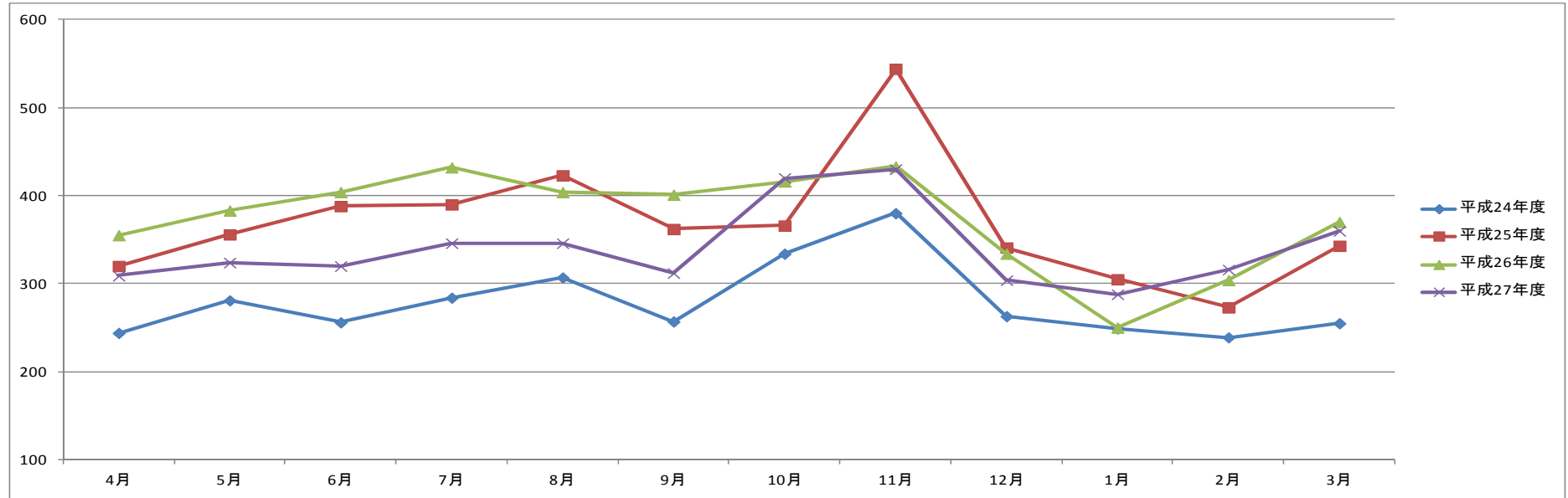
		4月	5月	6月	7月	8月	9月	10月	11月	12月	1月	2月	3月	合計
平成24年度	利用者数	454	517	531	455	449	542	595	523	496	422	420	531	5,935
	運行便数	330	341	330	341	341	330	341	330	308	308	308	341	3,949
	一便あたり利用者数	1.38	1.52	1.61	1.33	1.32	1.64	1.74	1.58	1.61	1.37	1.36	1.56	1.50
平成25年度	利用者数	473	491	464	412	420	401	447	480	459	385	440	541	5,413
	運行便数	300	310	300	310	310	300	310	300	280	280	280	310	3,590
	一便あたり利用者数	1.58	1.58	1.55	1.33	1.35	1.34	1.44	1.60	1.64	1.38	1.57	1.75	1.51
平成26年度	利用者数	448	535	457	501	436	488	485	474	399	361	396	433	5,413
	運行便数	300	310	300	310	310	300	310	300	280	280	280	310	3,590
	一便あたり利用者数	1.49	1.73	1.52	1.62	1.41	1.63	1.56	1.58	1.43	1.29	1.41	1.40	1.51
平成27年度	利用者数	406	415	407	427	376	413	474	446	415	288	403	456	4,926
	運行便数	300	310	300	310	310	300	310	300	280	280	290	310	3,600
	一便あたり利用者数	1.35	1.34	1.36	1.38	1.21	1.38	1.53	1.49	1.48	1.03	1.39	1.47	1.37
前年度利用者数比較		-42	-120	-50	-74	-60	-75	-11	-28	16	-73	7	23	-487



グラフ：片草線月別利用者数

(オ) 岩屋堂線

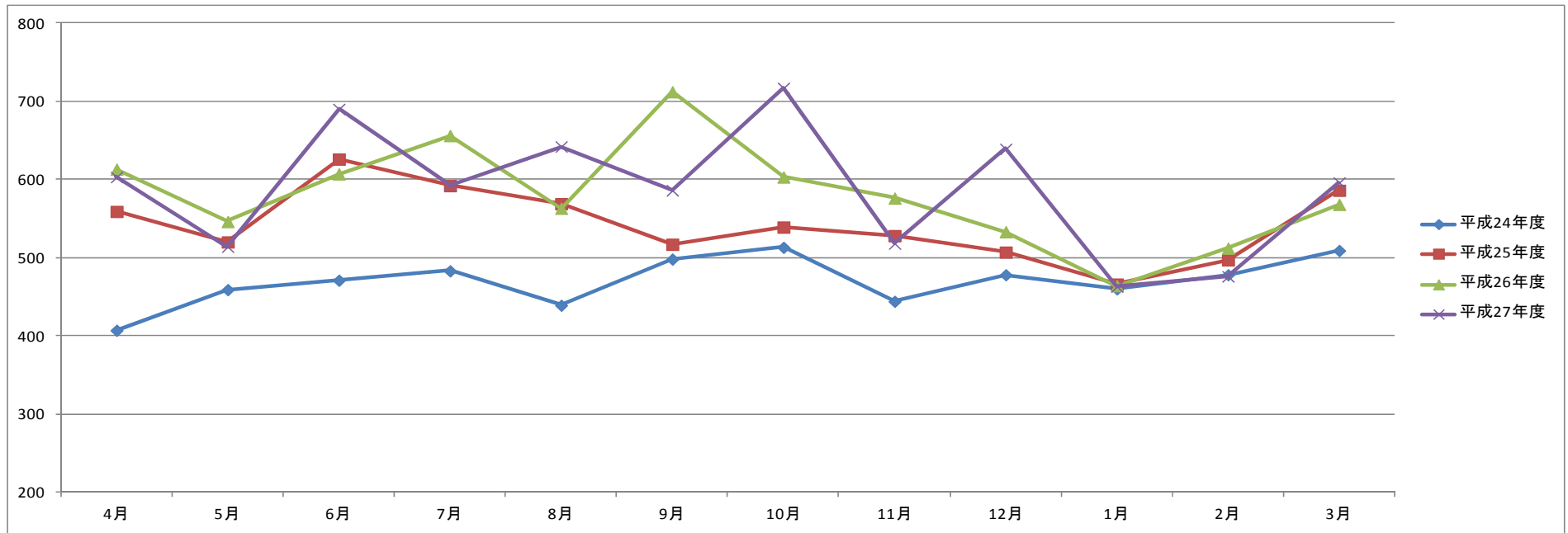
		4月	5月	6月	7月	8月	9月	10月	11月	12月	1月	2月	3月	合計
平成24年度	利用者数	244	281	256	284	307	257	334	380	263	249	239	255	3,349
	運行便数	300	310	300	310	310	300	310	300	280	280	280	310	3,590
	一便あたり利用者数	0.81	0.91	0.85	0.92	0.99	0.86	1.08	1.27	0.94	0.89	0.85	0.82	0.93
平成25年度	利用者数	320	356	388	390	423	362	366	544	341	305	273	343	4,411
	運行便数	300	310	300	310	310	300	310	300	280	280	280	310	3,590
	一便あたり利用者数	1.07	1.15	1.29	1.26	1.36	1.21	1.18	1.81	1.22	1.09	0.98	1.11	1.23
平成26年度	利用者数	355	383	404	432	404	401	416	433	334	250	304	370	4,486
	運行便数	300	310	300	310	310	300	310	300	280	280	280	310	3,590
	一便あたり利用者数	1.18	1.24	1.35	1.39	1.30	1.34	1.34	1.44	1.19	0.89	1.09	1.19	1.25
平成27年度	利用者数	309	324	320	346	346	312	420	430	304	288	316	360	4,075
	運行便数	300	310	300	310	310	300	310	300	280	280	290	310	3,600
	一便あたり利用者数	1.03	1.05	1.07	1.12	1.12	1.04	1.35	1.43	1.09	1.03	1.09	1.16	1.13
前年度利用者数比較		-46	-59	-84	-86	-58	-89	4	-3	-30	38	12	-10	-411



グラフ：岩屋堂線月別利用者数

(カ) 本地線 (月・火・木・土 運行)

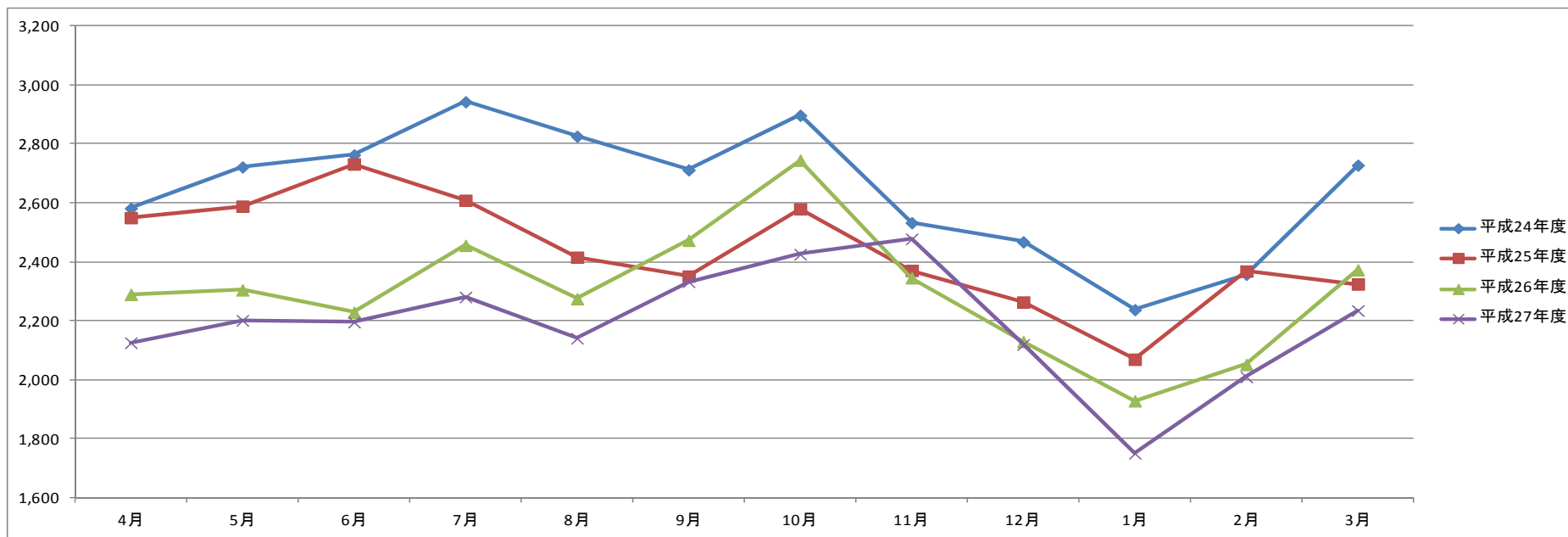
		4月	5月	6月	7月	8月	9月	10月	11月	12月	1月	2月	3月	合計
平成24年度	利用者数	407	459	471	483	439	498	513	444	478	460	478	509	5,639
	運行便数	238	252	238	252	238	238	252	238	224	224	224	238	2,856
	一便あたり利用者数	1.71	1.82	1.98	1.92	1.84	2.09	2.04	1.87	2.13	2.05	2.13	2.14	1.97
平成25年度	利用者数	559	520	626	592	569	517	539	528	507	466	497	586	6,506
	運行便数	252	238	238	252	252	238	252	238	224	224	224	252	2,884
	一便あたり利用者数	2.22	2.18	2.63	2.35	2.26	2.17	2.14	2.22	2.26	2.08	2.22	2.33	2.26
平成26年度	利用者数	613	546	607	656	563	712	603	576	533	464	512	568	6,953
	運行便数	238	252	238	252	238	252	238	238	224	224	224	252	2,870
	一便あたり利用者数	2.58	2.17	2.55	2.60	2.37	2.83	2.53	2.42	2.38	2.07	2.29	2.25	2.42
平成27年度	利用者数	603	514	690	593	642	586	717	518	639	463	476	596	7,037
	運行便数	238	238	252	238	252	238	252	238	224	244	238	252	2,904
	一便あたり利用者数	2.53	2.16	2.74	2.49	2.55	2.46	2.85	2.18	2.85	1.90	2.00	2.37	2.42
前年度利用者数比較		-10	-32	83	-63	79	-126	114	-58	106	-1	-36	28	84



グラフ：本地線月別利用者数

(キ) 上之山線

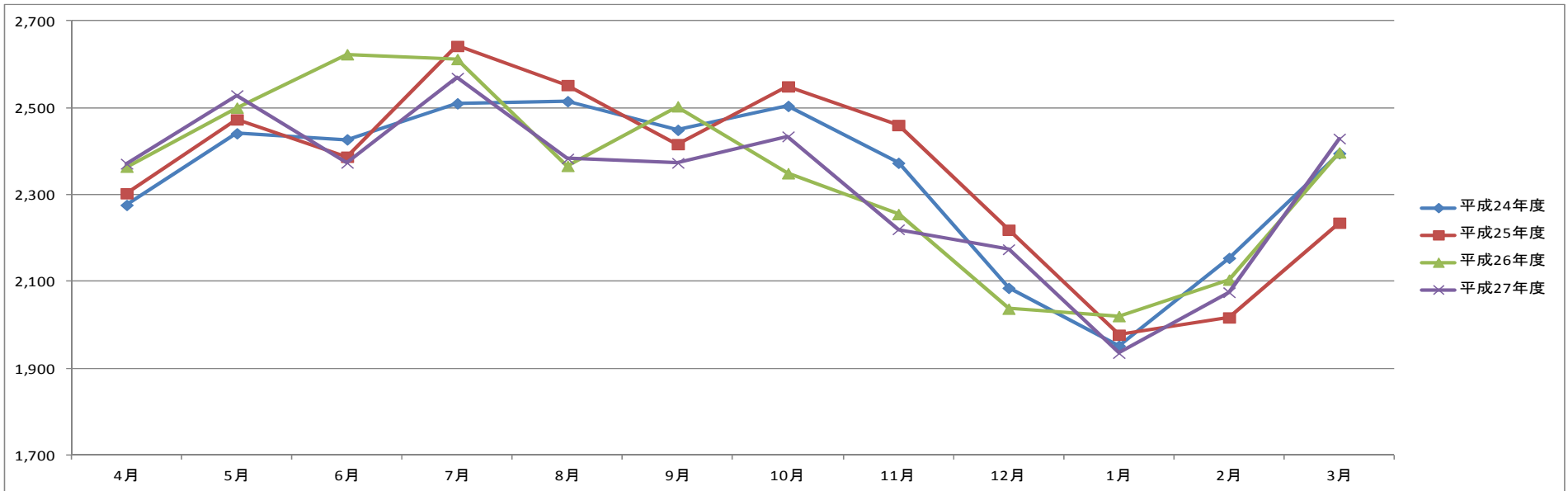
		4月	5月	6月	7月	8月	9月	10月	11月	12月	1月	2月	3月	合計
平成24年度	利用者数	2,582	2,722	2,763	2,943	2,826	2,712	2,897	2,533	2,468	2,238	2,358	2,728	31,770
	運行便数	480	496	480	496	496	480	496	480	448	448	448	496	5,744
	一便あたり利用者数	5.38	5.49	5.76	5.93	5.70	5.65	5.84	5.28	5.51	5.00	5.26	5.50	5.53
平成25年度	利用者数	2,550	2,589	2,732	2,609	2,416	2,352	2,580	2,371	2,264	2,070	2,369	2,325	29,227
	運行便数	480	496	480	496	496	480	496	480	448	448	448	496	5,744
	一便あたり利用者数	5.31	5.22	5.69	5.26	4.87	4.90	5.20	4.94	5.05	4.62	5.29	4.69	5.09
平成26年度	利用者数	2,290	2,305	2,229	2,456	2,275	2,473	2,745	2,346	2,130	1,929	2,052	2,373	27,603
	運行便数	480	496	480	496	496	480	496	480	448	448	448	496	5,744
	一便あたり利用者数	4.77	4.65	4.64	4.95	4.59	5.15	5.53	4.89	4.75	4.31	4.58	4.78	4.81
平成27年度	利用者数	2,126	2,202	2,196	2,281	2,141	2,333	2,426	2,478	2,120	1,751	2,010	2,235	26,299
	運行便数	480	496	480	496	496	480	496	480	448	448	464	496	5,760
	一便あたり利用者数	4.43	4.44	4.58	4.60	4.32	4.86	4.89	5.16	4.73	3.91	4.33	4.51	4.57
前年度利用者数比較		-164	-103	-33	-175	-134	-140	-319	132	-10	-178	-42	-138	-1,304



グラフ：上之山線月別利用者数

(カ) こうはん線

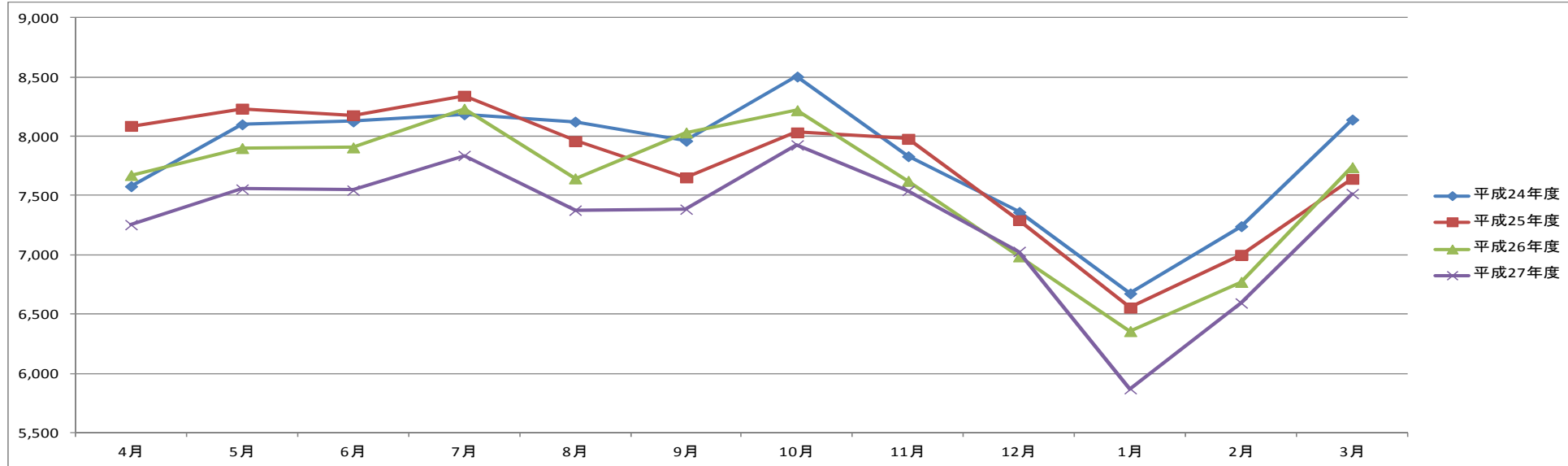
		4月	5月	6月	7月	8月	9月	10月	11月	12月	1月	2月	3月	合計
平成24年度	利用者数	2,276	2,441	2,427	2,510	2,515	2,449	2,504	2,373	2,085	1,952	2,154	2,395	28,081
	運行便数	360	372	360	372	372	360	372	360	336	336	336	372	4,308
	一便あたり利用者数	6.32	6.56	6.74	6.75	6.76	6.80	6.73	6.59	6.21	5.81	6.41	6.44	6.52
平成25年度	利用者数	2,303	2,473	2,387	2,642	2,552	2,416	2,549	2,460	2,219	1,977	2,017	2,235	28,230
	運行便数	360	372	360	372	372	360	372	360	336	336	336	372	4,308
	一便あたり利用者数	6.40	6.65	6.63	7.10	6.86	6.71	6.85	6.83	6.60	5.88	6.00	6.01	6.55
平成26年度	利用者数	2,364	2,500	2,623	2,612	2,366	2,503	2,349	2,255	2,037	2,020	2,104	2,397	28,130
	運行便数	360	372	360	372	372	360	372	360	336	336	336	372	4,308
	一便あたり利用者数	6.57	6.72	7.29	7.02	6.36	6.95	6.31	6.26	6.06	6.01	6.26	6.44	6.53
平成27年度	利用者数	2,371	2,529	2,373	2,569	2,383	2,373	2,434	2,220	2,174	1,935	2,075	2,429	27,865
	運行便数	360	372	360	372	372	360	372	360	336	336	348	372	4,320
	一便あたり利用者数	6.59	6.80	6.59	6.91	6.41	6.59	6.54	6.17	6.47	5.76	5.96	6.53	6.45
前年度利用者数比較		7	29	-250	-43	17	-130	85	-35	137	-85	-29	32	-265



グラフ：こうはん線月別利用者数

(ケ) コミバス計

		4月	5月	6月	7月	8月	9月	10月	11月	12月	1月	2月	3月	合計
平成24年度	利用者数	7,579	8,101	8,125	8,186	8,124	7,962	8,504	7,832	7,362	6,675	7,242	8,141	93,833
	運行便数	2,416	2,501	2,415	2,502	2,488	2,415	2,502	2,415	2,256	2,256	2,256	2,488	28,910
	一便あたり利用者数	3.14	3.24	3.36	3.27	3.27	3.30	3.40	3.24	3.26	2.96	3.21	3.27	3.25
平成25年度	利用者数	8,088	8,233	8,178	8,342	7,960	7,654	8,033	7,979	7,293	6,556	7,000	7,641	92,957
	運行便数	2,386	2,444	2,372	2,458	2,456	2,374	2,456	2,372	2,216	2,216	2,216	2,458	28,424
	一便あたり利用者数	3.39	3.37	3.45	3.39	3.24	3.22	3.27	3.36	3.29	2.96	3.21	3.11	3.27
平成26年度	利用者数	7,673	7,901	7,906	8,232	7,645	8,032	8,220	7,624	6,987	6,357	6,772	7,739	91,088
	運行便数	2,372	2,456	2,374	2,456	2,444	2,386	2,444	2,372	2,216	2,216	2,216	2,458	28,410
	一便あたり利用者数	3.23	3.22	3.33	3.35	3.13	3.37	3.36	3.21	3.15	2.87	3.06	3.15	3.21
平成27年度	利用者数	7,255	7,555	7,546	7,838	7,377	7,385	7,927	7,543	7,029	5,871	6,594	7,517	87,437
	運行便数	2,372	2,444	2,386	2,444	2,458	2,372	2,456	2,374	2,216	2,236	2,302	2,456	28,516
	一便あたり利用者数	3.06	3.09	3.16	3.21	3.00	3.11	3.23	3.18	3.17	2.63	2.86	3.06	3.07
前年度利用者数比較		-418	-346	-360	-394	-268	-647	-293	-81	42	-486	-178	-222	-3,651



グラフ：コミバス計月別利用者数

(3) 公共交通維持システムの構築

ア 市内基幹バス沿線協議会

市内基幹バスの維持・活性化に向け、市民、交通事業者、行政の三位一体の取り組み体制を確立するために設置した市内基幹バス沿線協議会とともに、運行内容の変更について検討、利用促進を目的とした広報紙の作成、配布等を行った。

また、利用促進事業の一環として、下品野地区において、小学生を対象としたバスの乗り方教室を開催した。

(ア) 品野台地区沿線協議会（瀬戸北線）

開催回数：平成 27 年度 年 8 回開催

瀬戸北線の運行内容及び利用促進に向けた検討

○ むくも里まつり

- ・日時：平成 27 年 10 月 25 日（日） 午前 10 時から午後 3 時まで
- ・場所：品野台地域交流センター「むくも里」
- ・対象：むくも里まつりの参加者 100 人（まつり全体の参加者 650 人）
- ・内容：バスの乗降方法の説明
 運転手の制服を着て記念撮影
 資料配布（瀬戸北線時刻表、瀬戸北線利用状況、ICカード
 マナカのパンフレット等）



○ 広報実績

月	内容	配布部数
6 月	第 19 号 名鉄バス瀬戸北線・コミュニティバス 利用状況報告	品野台地区 1,050 部
10 月	特別号 品野台地域交流センター「むくも里まつり」 試乗体験と撮影会	品野台地区 1,050 部
11 月	第 20 号 コミュニティバス運行内容見直し状況 報告、利用状況報告	品野台地区 1,050 部
3 月	第 21 号 コミュニティバスの路線と時刻変更の 報告、利用状況報告	品野台地区 1,050 部

(イ) 下品野地区沿線協議会（瀬戸北線）

開催回数：平成 27 年度 年 11 回開催

瀬戸北線の運行内容及び利用促進に向けた検討

○ バスの乗り方教室（下品野小学校）

- ・日時：平成 27 年 10 月 27 日（火） 午前 9：45 から午後 12：30 まで
- ・場所：下品野小学校駐車場
- ・対象：下品野小学校 4 年生（3 クラス 85 名）
- ・内容：バスの乗降方法の説明、I C カードマナカの利用体験
バス停、運賃表の見方、バスの死角



○ 広報実績

月	内容	配布部数
9 月	第 15 号 名鉄バス瀬戸北線・コミュニティバス利用状況報告	下品野地区 2,470 部
	特別号 I C カードマナカの利用促進、バスの乗り方教室紹介	乗り方教室 参加者

(ウ) 西陵地区沿線協議会（水野循環線・みずの坂線）

開催回数：平成 27 年度 年 11 回開催

水野循環線・みずの坂線の運行内容及び利用促進に向けた検討

○ バス停周りの維持管理及び交通大監視の実施

月	内容
毎月	西陵連区内バス停 15 ヶ所の草取り、清掃など 交通事故防止のためのイオン瀬戸みずの店交差点の監視実施

○ 広報実績

月	内容	配布部数
8月	第11号 バスの乗車体験、公共交通対策グループの活動紹介	西陵地区 2,800部

(エ) 赤津地区沿線協議会（赤津線）

開催回数：平成27年度 年2回開催

赤津線の運行内容及び利用促進に向けた検討

○ 広報実績

月	内容	配布部数
12月	連区だよりへの掲載 名鉄バス赤津線利用状況報告、利用促進	東明連区 住民

イ コミュニティバス運行協議会

地域住民、行政、交通事業者がコミュニティバスの事業理念を共有し、三位一体となって検討する運行協議会を沿線3地区に設置しており、コミュニティバスの運行内容について検討を行った。

(ア) こうはん線運行協議会

開催回数：平成27年度 年4回

こうはん線の運行内容の見直し及び利用促進に向けた検討

○ ルート変更及びダイヤの変更について

効範地域（西山町、南山町等）や西陵地域（ひまわり台等）からの要望を受け、運行内容の見直しについて検討した。ルート変更及びバス停留所の位置について、地域での合意形成をはかり、起終点を陶生病院まで延伸することについて協議を行った。

ダイヤについては、陶生病院への乗り入れや運行距離の延長に伴い、運行開始時間を早めることなどについて協議した。

○ 広報実績

月	内容	配布部数
1月	第1号 こうはん線の変更概要と変更ルート及びバス停留所名称	効範連区及び西陵連区 計8,840部
3月	第2号 こうはん線の変更ダイヤ及びルート報告	効範連区及び西陵連区 計8,840部

(イ) 品野3線運行協議会

開催回数：平成27年度 年5回

品野3線（上半田川線、片草線、岩屋堂線）の運行内容の見直し及び利用促進に向けた検討

○ ルート変更及びダイヤの変更について

平成26年8月に実施したアンケート結果に基づき、各路線の運行内容の見直しについて下記のとおり変更を検討した。

- 上半田川線
名古屋学院大学、北山団地前を通り、品野台地域交流センターを経由するルート変更について協議し、バス停留所の設置等を含め地域での合意形成をはかった。
- 片草線
バス停の新設について検討し、地域での合意形成をはかった。
- 岩屋堂線
鳥原地区の住民が利用しやすいよう住宅地沿いを通るルートへの変更について協議し、バス停留所の設置等を含め地域での合意形成をはかった。

○ 広報実績

月	内容	配布部数
11月	第1号 品野3線運行内容見直し状況報告	品野台地域及び下品野地域 計3,700部
3月	第2号 品野3線の変更ダイヤ及びルート報告	品野台地域及び下品野地域 計3,700部

(4) 公共交通の利用を促進する施策、交通行動の変容を促進する施策

公共交通の利用及び交通行動の変容を促進するため市内基幹バス及びコミュニティバスの運行内容について情報提供を行い公共交通の利用を呼びかけた。

月	方法	配付部数・参加者	実施
9月	広報せと(9/1号)	52,600部	瀬戸市
12月	市庁舎イベントでコミュニティバス新デザインの人気投票	500人	瀬戸市
3月	広報せと(3/1、3/15号)	52,700部	瀬戸市
	ラジオサンキュー84.5「只今!せとラジオ」	—	瀬戸市
	コミュニティバス新デザインお披露目	200人	瀬戸市

○コミュニティバス新デザイン人気投票

- ・日時：平成27年12月19日(土) 正午～午後7時
(市庁舎完成記念イベントにおいて実施)
- ・場所：市役所(1F)
- ・参加者：495人(記念イベント参加者約2,000人)
- ・内容：コミュニティバス新デザインの人気投票の実施

○コミュニティバス新デザインのお披露目

- ・日 時：平成 28 年 3 月 30 日（水） 午前 10 時～正午
（内浦歩道橋完成記念イベントにおいて実施）
- ・場 所：瀬戸川河川敷（やすらぎ会館北側）
- ・参加者：200 人（記念イベント参加者約 1,200 人）
- ・内 容：こうはん線新デザイン車両のお披露目
コミュニティバスの乗り方体験の実施
コミュニティバスのクイズの実施

(5) その他

ア 地域公共交通会議の開催

公共交通の維持・活性化を目的として実施した事業の効果を検証し、事業の評価及び見直しを実施するために地域公共交通会議を開催した。

	開催日	協議事項等
第 1 回会議	平成 27 年 6 月 16 日	<ul style="list-style-type: none"> ・平成 26 年度事業報告 ・地域公共交通会議設置要綱の一部改正 ・平成 26 年度地域公共交通会議決算 ・生活交通確保維持改善計画 ・平成 27 年度スケジュール ・平成 27 年度利用状況報告
第 2 回会議	平成 27 年 12 月 21 日	<ul style="list-style-type: none"> ・市内基幹バス及びコミュニティバス利用者数報告 ・市内基幹バス OD 調査結果に基づく利用状況 ・利用促進活動の報告 ・コミュニティバス運行内容の見直し ・平成 27 年度地域公共交通確保維持事業に関する自己評価 ・N-バスの瀬戸市内での転回について ・コミュニティバスこうはん線のデザインについて
第 2 回会議 書面決議	平成 28 年 1 月 15 日	<ul style="list-style-type: none"> ・コミュニティバスの運行内容の見直し
第 3 回会議	平成 28 年 3 月 24 日	<ul style="list-style-type: none"> ・市内基幹バス及びコミュニティバス利用者数報告 ・平成 26 年度運行状況及び収支状況 ・瀬戸市中期事業計画の概要 ・平成 28 年度事業スケジュール ・平成 28 年度瀬戸市地域公共交通会議予算 ・コミュニティバスこうはん線新デザインのお披露目

イ コミュニティバス広告事業の実績

コミュニティバス試行運行事業を実施するにあたり、運賃以外の収入を得ることで安定した運行を目指すことを目的に、平成 25 年度からコミュニティバス広告事業を行っている。

○ 平成 27 年度掲載実績：2 社・団体（2 枠）