

■公共交通に関する市民アンケート結果の概要

1) 調査実施概要

| 項目 | 内容 |
|------|---|
| 調査目的 | 現在の交通行動実態や、今後の公共交通のあり方など、公共交通のより良い利用環境を創出する上で必要となる基礎指標の把握 |
| 調査対象 | 15歳以上の市民3,000人 |
| 調査方法 | 郵送配布、郵送回収 |
| 調査時期 | 平成28年7月27日(水)～8月10日(水) |
| 回収票数 | 1,087票(回収率:36.2%) (相対誤差は±3.0%) |

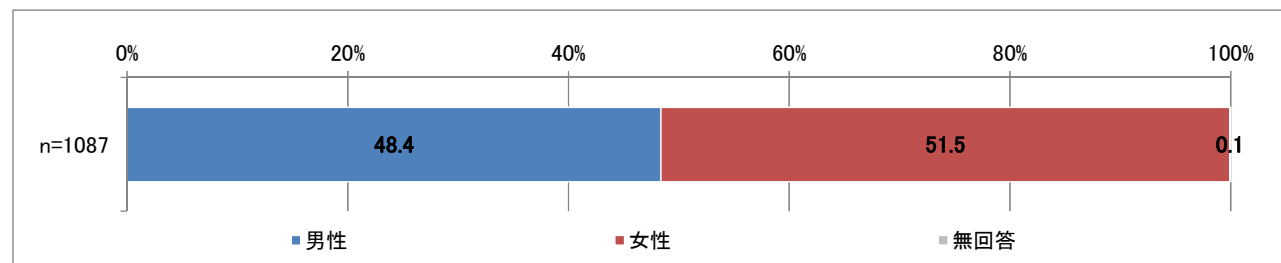
2) 瀬戸市の公共交通利用実態・ニーズのまとめ

①あなた自身のことについて

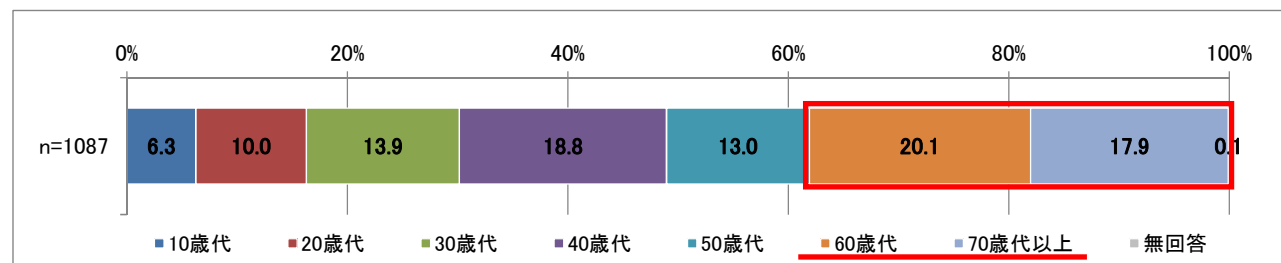
(回答者属性)

- ・性別は、男性、女性の割合は概ね半数となっている。
- ・年齢は、年齢階級ごとの人口割合に概ね一致しており、60歳代が約20%と最も多く、70歳代以上と合せて約38%となっている。
- ・居住地は、地域別の人口割合に概ね一致しており、中央地域が約50%となっている。

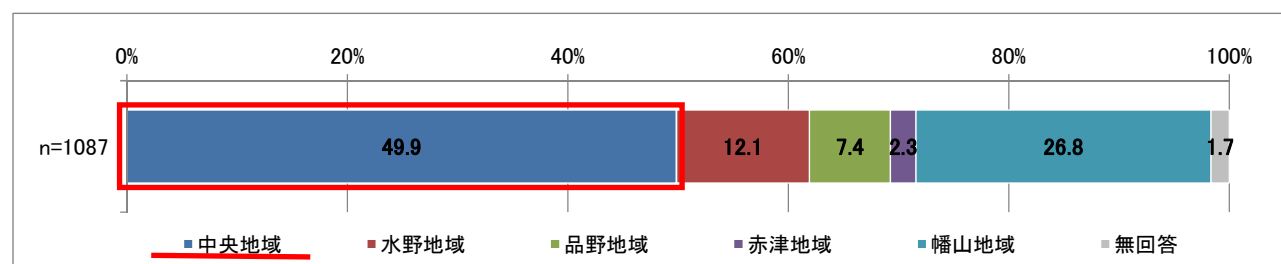
【問1①】性別



【問1②】年齢



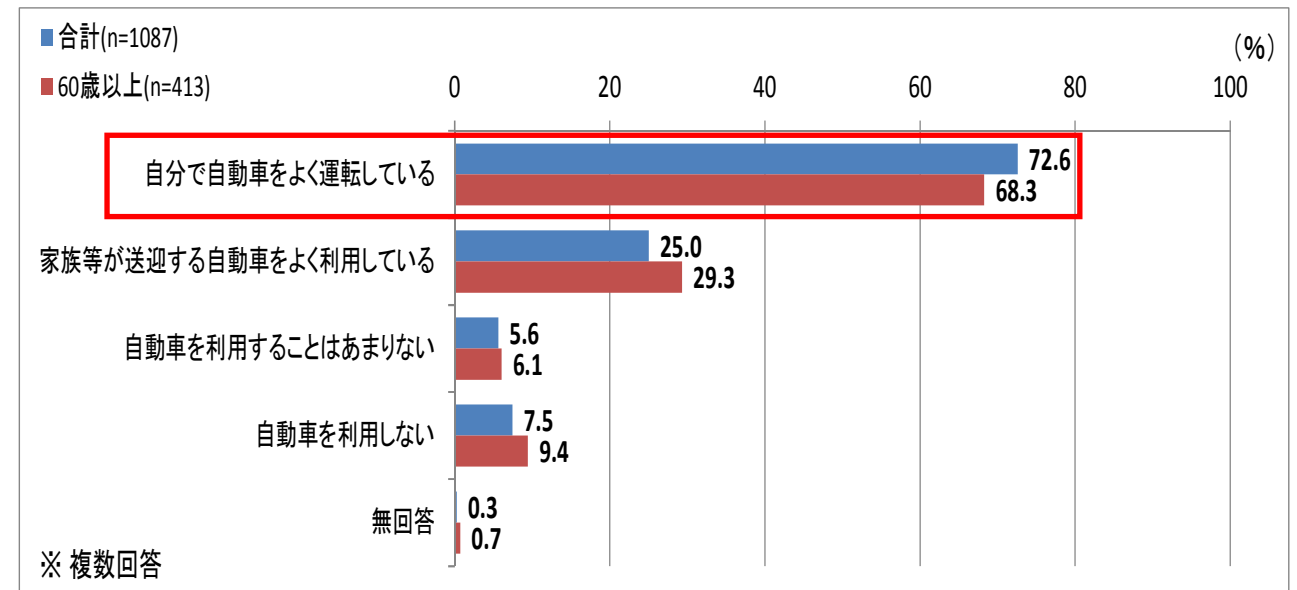
【問1④】居住地



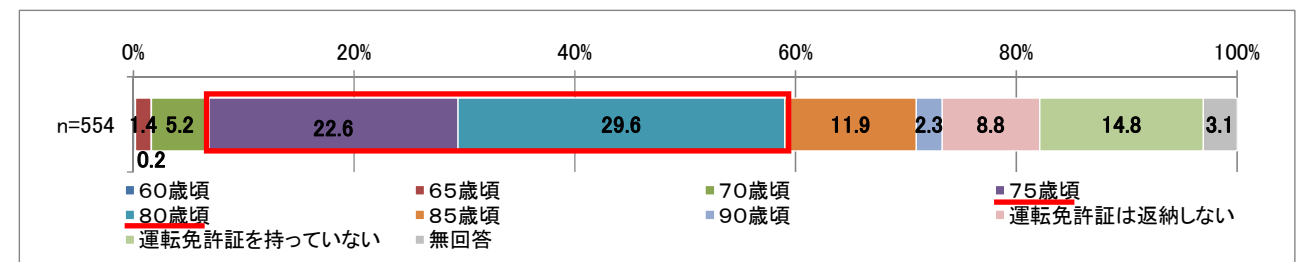
(自動車の利用状況)

- ・高齢者でも自分で自動車を運転する人が多い。50歳以上の方において、運転免許を返納しようと思う年齢は75歳頃～80歳頃が約52%と多く、免許返納後は約44%の人がバスを移手段として考えている。

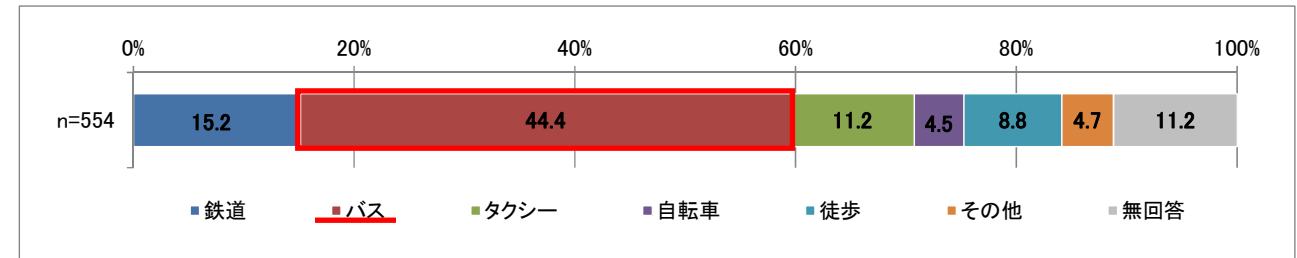
【問1⑤】自動車の利用状況



【問1⑥】運転免許証を返納しようと思う年齢 (50歳以上の方のみ)



【問1⑦】運転免許証を返納した後に利用している又は利用したい主な移動手段 (50歳以上の方のみ)

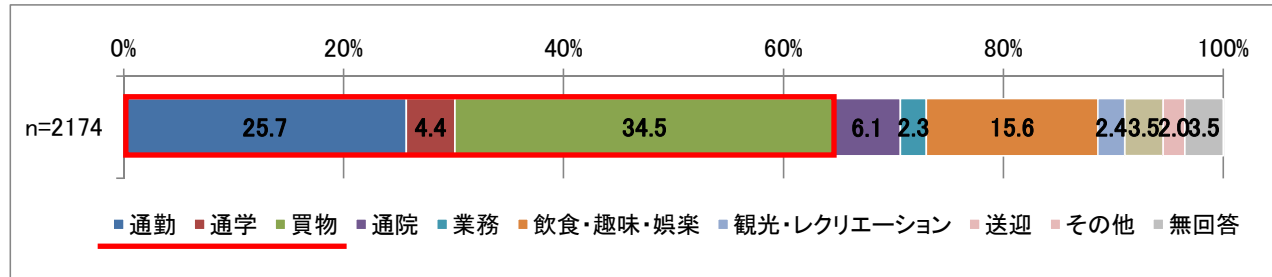


② 普段の外出について

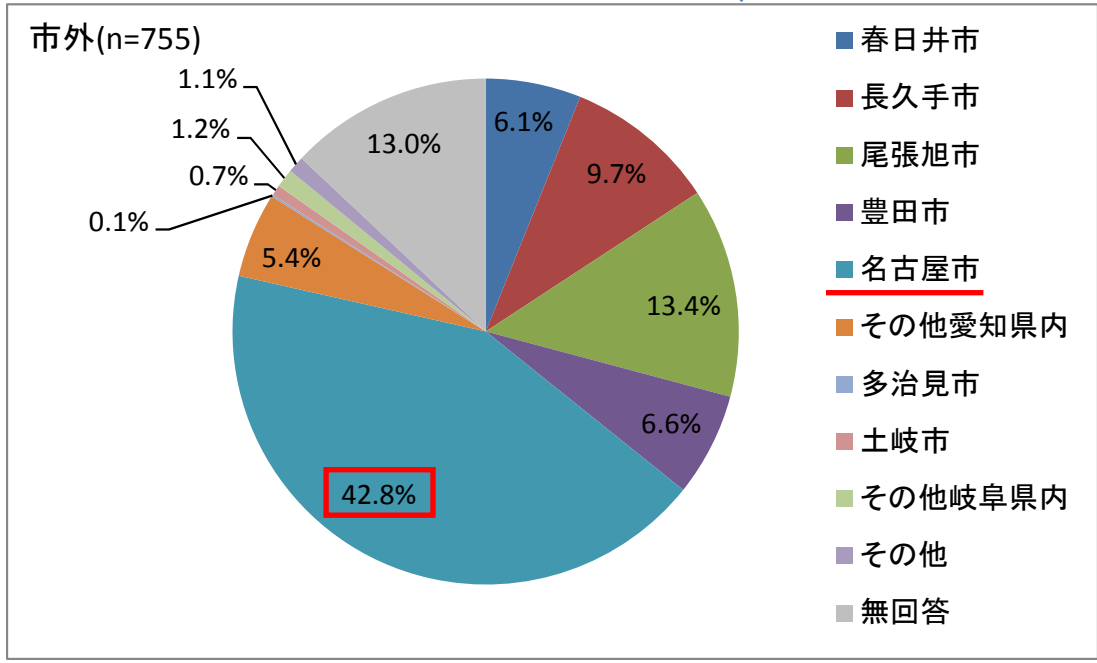
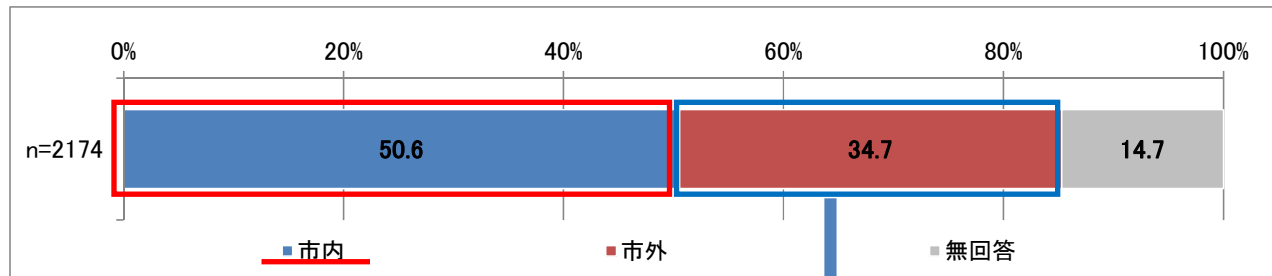
(普段の移動状況 (1/2))

- ・ 普段は、通勤・通学や買物目的での外出が多く、約 80% の人が自動車（自分で運転約 61%、他の人が運転約 19%）で移動している。
- ・ 市内の移動が約 51%、市外への移動が約 35% で、市外への移動の約 43% が名古屋市への移動である。

【問 3 ①】 外出する主な目的



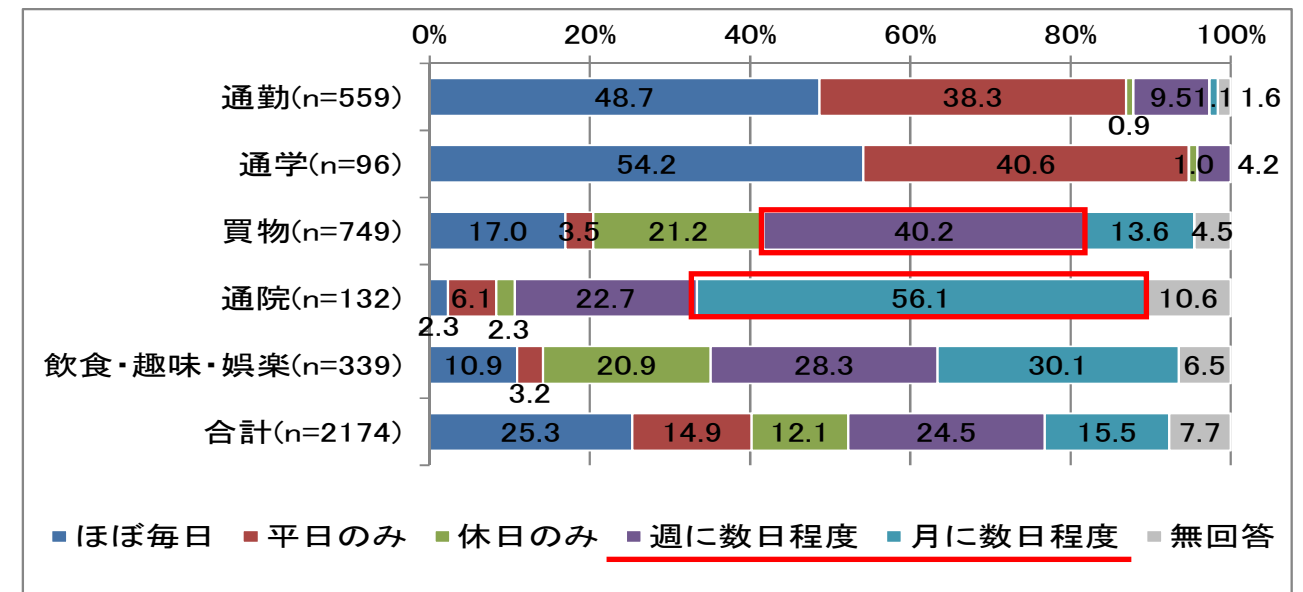
【問 3 ②】 目的地



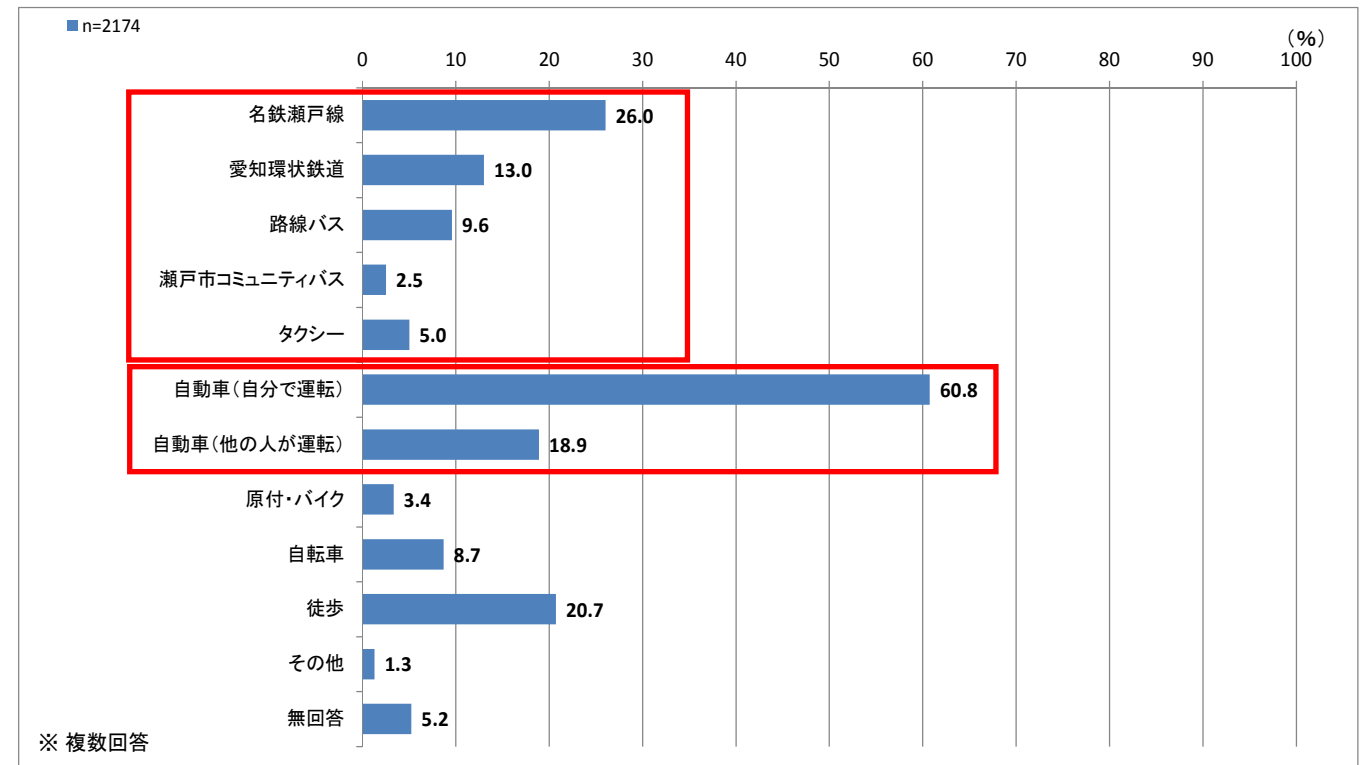
(普段の移動状況 (2/2))

- ・ 買物では「週に数日程度」が約 40%、通院では「月に数日程度」が約 56% で最も多い。
- ・ 鉄道、バス、タクシーといった公共交通を利用する人は約 3~26% となっている。

【問 3 ③】 外出頻度



【問 3 ④】 外出する際の主な移動手段

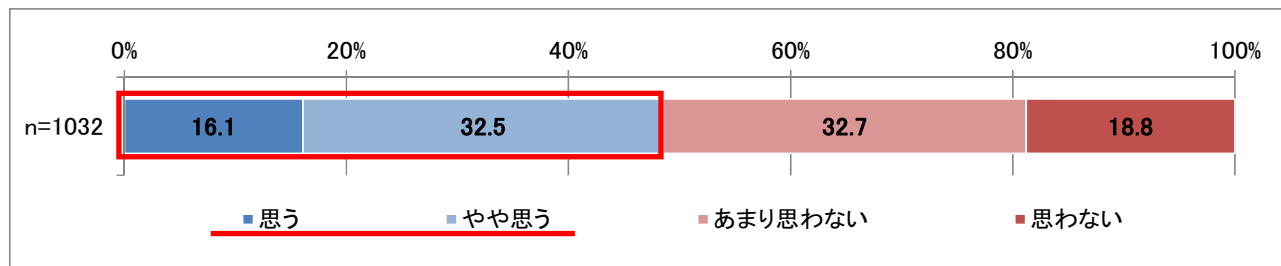


③公共交通に対する満足度・ニーズについて

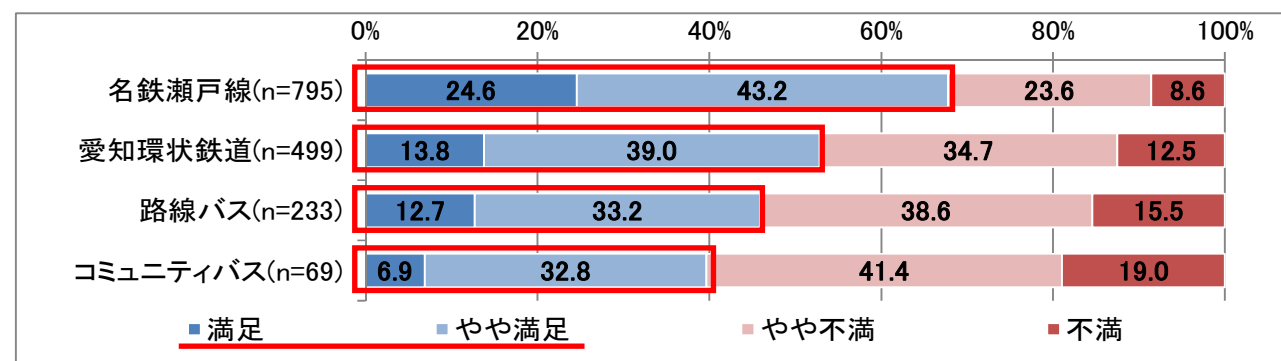
(公共交通に対する満足度)

- ・約49%の人が公共交通に満足(満足+やや満足)している。
- ・名鉄瀬戸線利用者の約68%、愛知環状鉄道利用者の約53%、路線バス利用者の約46%、コミュニティバス利用者の約40%が満足(満足+やや満足)している。

【問4】公共交通に対する満足度(無回答を除く)



【問5⑥・問6⑥・問7⑦・問9⑦】利用のしやすさ

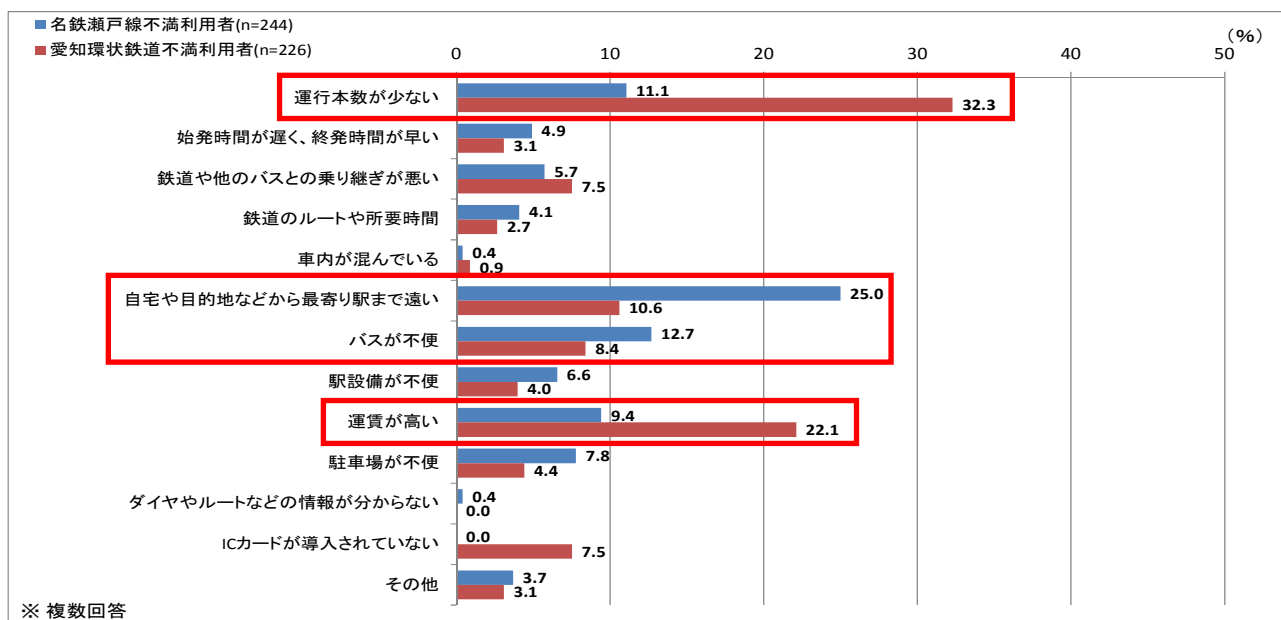


(公共交通の不満点 (1/3))

- ・名鉄瀬戸線利用者の不満理由は、「自宅や目的地などから最寄り駅まで遠い」、「駅までのバスが不便」、「運行本数が少ない」が多い。
- ・愛知環状鉄道利用者の不満理由は、「運行本数が少ない」、「運賃が高い」、「自宅や目的地などから最寄り駅まで遠い」が多い。

【問5⑥・問6⑥】不満な理由

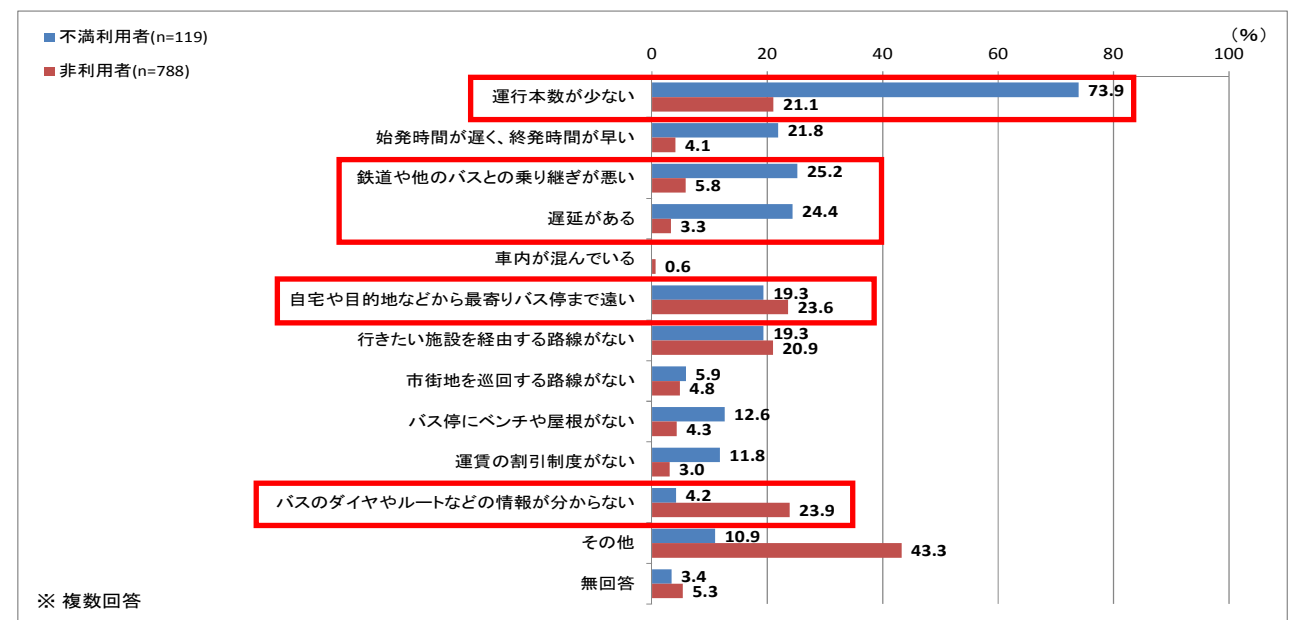
<名鉄瀬戸線不満な理由(不満利用者)・愛知環状鉄道不満な理由(不満利用者)>



(公共交通の不満点 (2/3))

- ・路線バス利用者の不満理由は、「運行本数が少ない」、「鉄道や他のバスとの乗り継ぎが悪い」、「遅延がある」が多い。
- ・路線バス非利用者の利用しない理由は「バスのダイヤやルートなどの情報がわからない」「自宅や目的地などから最寄りバス停まで遠い」「運行本数が少ない」が多い。

【問8①】路線バスの不満な理由・利用しない理由
<不満な理由(不満利用者)・利用しない理由(非利用者)>

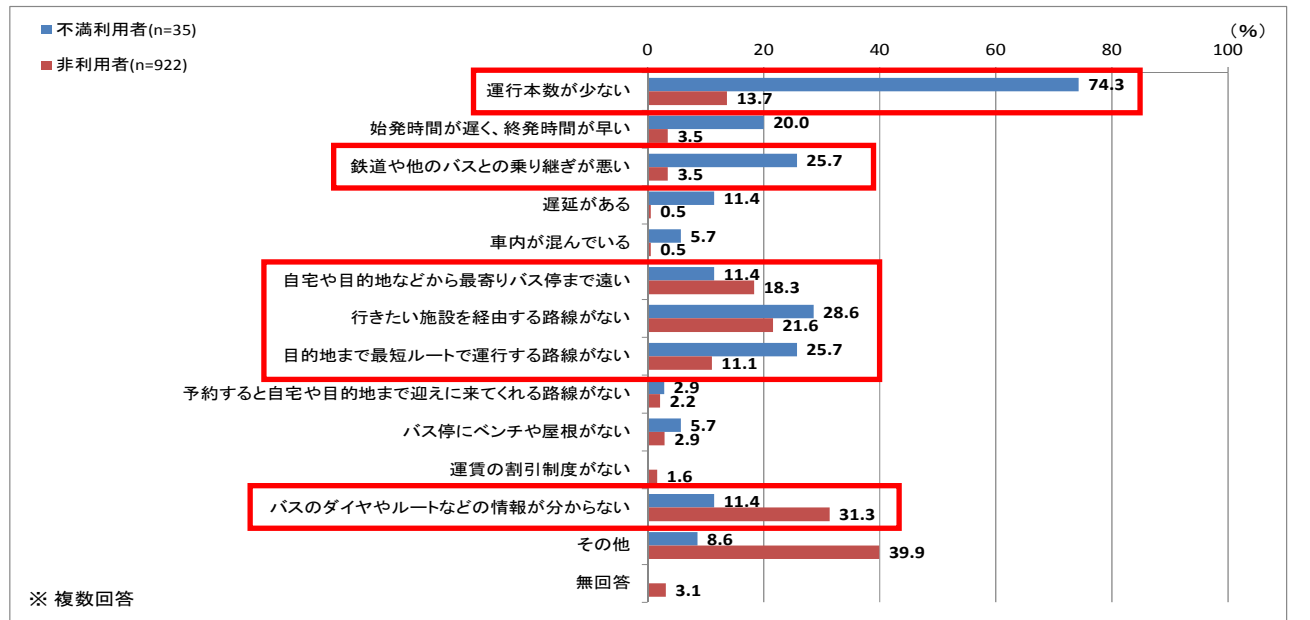


(公共交通の不満点 (3/3))

- ・コミュニティバス利用者の不満理由は、「運行本数が少ない」、「行きたい施設を経由する路線がない」、「鉄道や他のバスとの乗り継ぎが悪い」、「目的地まで最短ルートで運行する路線がない」が多い。
- ・コミュニティバス非利用者の利用しない理由は「バスのダイヤやルートなどの情報がわからない」「行きたい施設を経由する路線がない」「自宅や目的地などから最寄りバス停まで遠い」が多い。

【問10①】コミュニティバスの不満な理由・利用しない理由

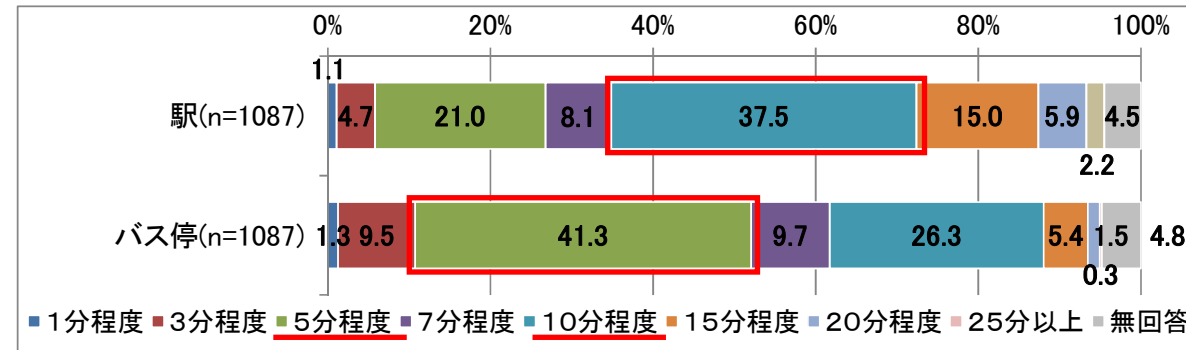
<不満な理由(不満利用者)・利用しない理由(非利用者)>



（駅やバス停の徒歩圏について）

- ・駅から無理なく歩ける距離は、10分程度が最も多く、バス停から無理なく歩ける距離は、5分程度が最も多い。

【問12】 駅やバス停から歩ける距離は何分程度



（バスで行きたい、または行って欲しい施設について）

- ・市内では陶生病院や大型商業施設、市外では長久手市や尾張旭市のレクリエーション施設や総合病院、大型商業施設へのニーズが多い。

【問14】

＜バスで行きたい、または行って欲しい市内の施設 上位10施設＞

| 【市内】施設名 | 回答数 | 【市内】施設名 | 回答数 |
|-----------|-----|----------|-----|
| 陶生病院 | 97 | 市民公園 | 42 |
| アピタ瀬戸店 | 72 | 道の駅瀬戸しなの | 25 |
| イオン瀬戸みずの店 | 65 | 岩屋堂公園 | 24 |
| 市立図書館 | 61 | 文化センター | 22 |
| 市役所 | 49 | 新瀬戸駅 | 19 |

＜バスで行きたい、または行って欲しい市外の施設＞

| 【市外】市町村名(上位5市町村) | 回答数 |
|------------------|-----|
| 長久手市 | 335 |
| 尾張旭市 | 186 |
| 名古屋市 | 160 |
| 春日井市 | 51 |
| 豊田市 | 36 |

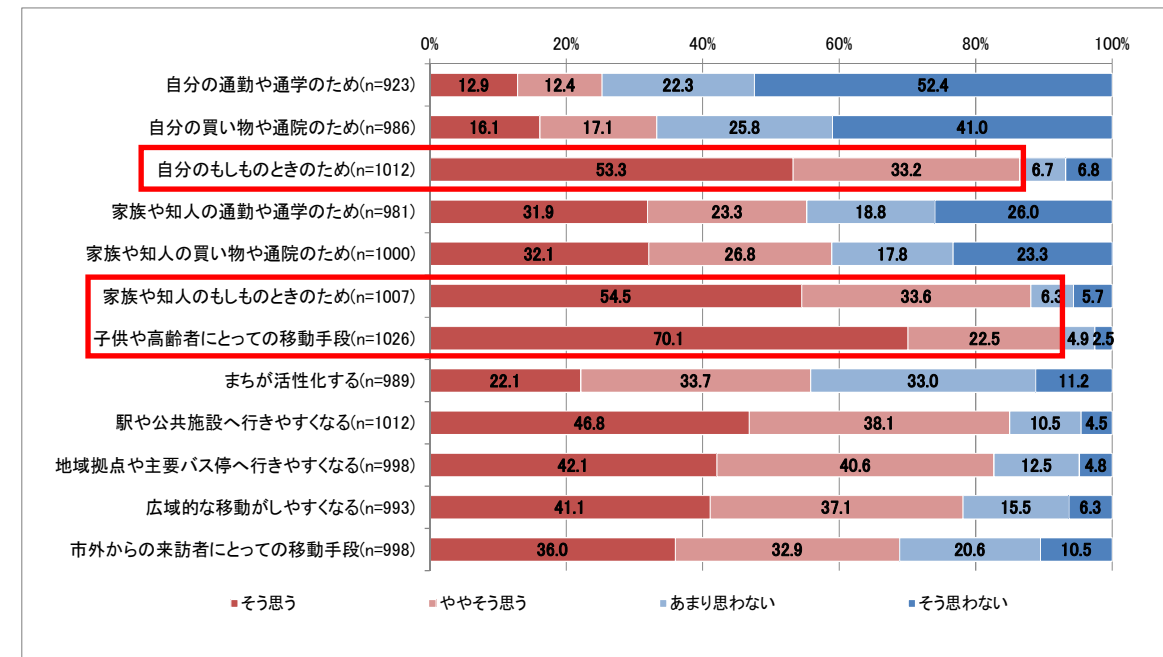
| 【長久手市】施設名(上位5施設) | 回答数 | 【尾張旭市】施設名(上位5施設) | 回答数 | 【名古屋市】施設名(上位5施設) | 回答数 |
|------------------|-----|------------------|-----|------------------|-----|
| モリコロパーク | 97 | 森林公園 | 53 | 藤が丘駅 | 43 |
| 愛知医大 | 55 | イトーヨーカドー尾張旭店 | 48 | 名古屋駅 | 15 |
| イオン長久手店 | 45 | 三郷駅 | 21 | 東谷山フルーツパーク | 15 |
| アピタ長久手店 | 48 | 城山公園 | 5 | 藤が丘 | 12 |
| ござらっせ | 30 | ことぶきの湯 | 4 | 栄 | 10 |

④バスの意義とバスの費用負担と維持のあり方について

（バスの意義）

- ・バス利用の有無にかかわらず、「もしものときのため」や「子供や高齢者にとっての移動手段」としてバスの意義を認める人が多い。

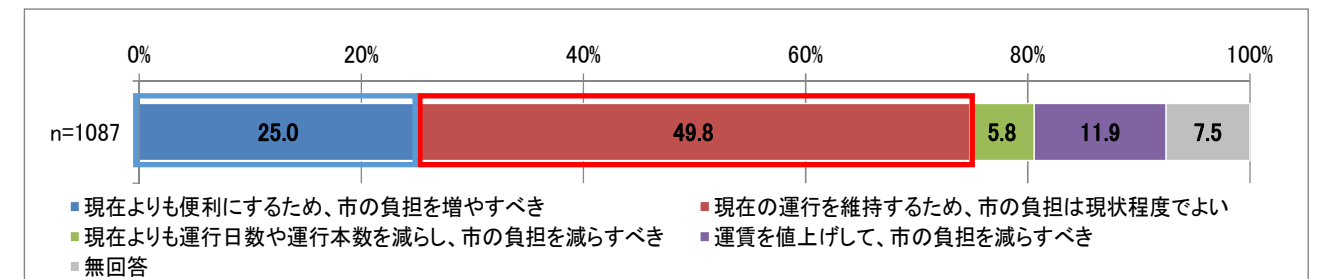
【問11】 市内を運行するバスの意義（無回答を除く）



（バスの運営のあり方）

- ・現状の市の負担のまま、現在の運行を維持することを望む人が約50%であるが、市の負担を増やしてサービス向上を望む人も約25%となっている。
- ・コミュニティバスの運賃として100円（現行）が約53%である一方、200円への値上げを認める人が約33%となっている。

【問15】 バス運行のための費用負担



【問16】 コミュニティバス1乗車あたりの運賃

