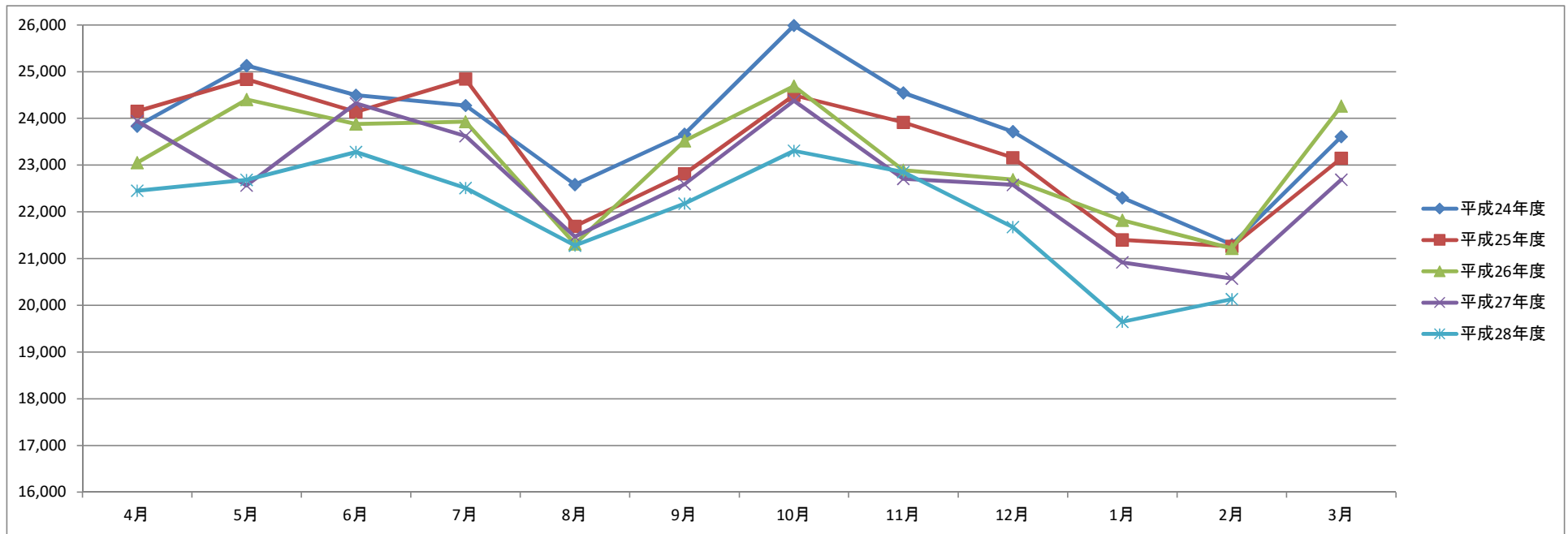


## 市内基幹バス及びコミュニティバス利用者数（速報）

1 市内基幹バス利用者数  
(1) 瀬戸北線

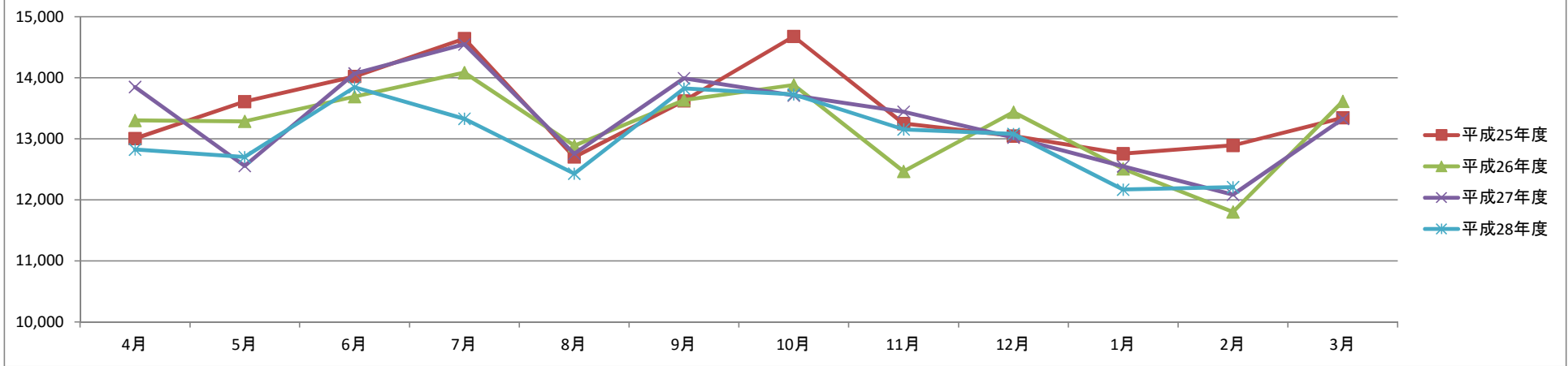
		4月	5月	6月	7月	8月	9月	10月	11月	12月	1月	2月	3月	合計	4月～2月
平成24年度	利用者数	23,837	25,131	24,500	24,276	22,583	23,663	25,990	24,547	23,715	22,301	21,301	23,610	285,454	261,844
	運行便数	1,930	2,000	1,947	2,000	1,983	1,913	2,017	1,947	1,966	1,966	1,807	1,983	23,459	21,476
	一便あたり利用者数	12.35	12.57	12.58	12.14	11.39	12.37	12.89	12.61	12.06	11.34	11.79	11.91	12.17	12.19
平成25年度	利用者数	24,152	24,839	24,138	24,844	21,695	22,815	24,497	23,916	23,160	21,400	21,262	23,147	279,865	256,718
	運行便数	1,947	2,000	1,930	2,017	1,990	1,913	2,017	1,930	1,966	1,966	1,807	1,983	23,466	21,483
	一便あたり利用者数	12.40	12.42	12.51	12.32	10.90	11.93	12.15	12.39	11.78	10.89	11.77	11.67	11.93	11.95
平成26年度	利用者数	23,056	24,405	23,882	23,932	21,315	23,523	24,692	22,891	22,688	21,820	21,217	24,265	277,686	253,421
	運行便数	1,905	1,943	1,905	1,973	1,913	1,890	1,973	1,860	1,928	1,928	1,769	1,973	22,960	20,987
	一便あたり利用者数	12.10	12.56	12.54	12.13	11.14	12.45	12.51	12.31	11.77	11.32	11.99	12.30	12.09	12.08
平成27年度	利用者数	23,946	22,567	24,320	23,624	21,470	22,591	24,381	22,707	22,579	20,919	20,574	22,691	272,369	249,678
	運行便数	1,905	1,913	1,920	1,973	1,928	1,875	1,958	1,837	1,928	1,928	1,837	1,973	22,975	21,002
	一便あたり利用者数	12.57	11.80	12.67	11.97	11.14	12.05	12.45	12.36	11.71	10.85	11.20	11.50	11.86	11.89
平成28年度	利用者数	22,453	22,687	23,281	22,513	21,279	22,178	23,306	22,853	21,676	19,648	20,134		242,008	242,008
	運行便数	1,930	1,928	1,920	1,943	1,958	1,890	1,943	1,890	1,928	1,928	1,784		21,042	21,042
	一便あたり利用者数	11.63	11.77	12.13	11.59	10.87	11.73	11.99	12.09	11.24	10.19	11.29		11.50	11.50
前年度利用者数比較		-1,493	120	-1,039	-1,111	-191	-413	-1,075	146	-903	-1,271	-440			-7,670



グラフ：月別利用者数

(2) 水野循環線及びみずの坂線

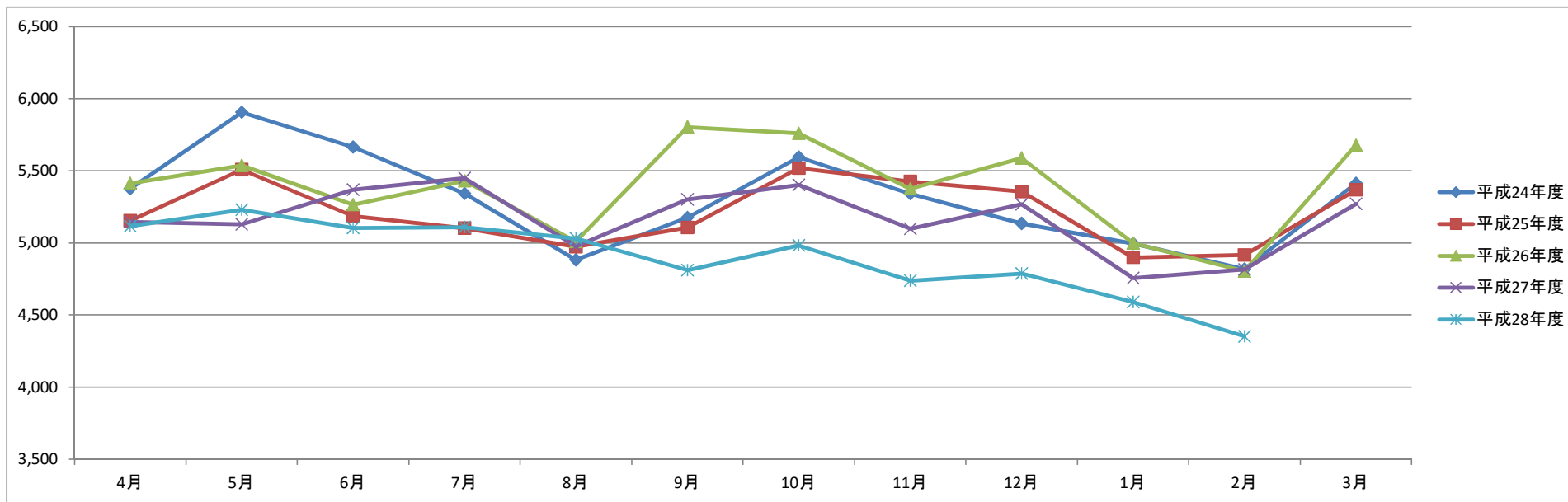
		4月	5月	6月	7月	8月	9月	10月	11月	12月	1月	2月	3月	合計	4月～2月	
平成25年度	水野循環線	利用者数	7,087	7,231	7,197	7,529	6,797	6,946	7,684	7,053	7,022	6,967	6,968	7,262	85,743	78,481
		運行便数	621	641	620	642	639	619	642	620	639	639	579	640	7,541	6,901
		1便あたり利用者数	11.41	11.28	11.61	11.73	10.64	11.22	11.97	11.38	10.99	10.90	12.03	11.35	11.37	11.37
	みずの坂線	利用者数	5,916	6,380	6,825	7,113	5,903	6,675	6,993	6,197	6,023	5,790	5,925	6,083	75,823	69,740
		運行便数	882	910	880	912	906	878	912	880	906	906	822	908	10,702	9,794
		1便あたり利用者数	6.71	7.01	7.76	7.80	6.52	7.60	7.67	7.04	6.65	6.39	7.21	6.70	7.08	7.12
合計	利用者数	13,003	13,611	14,022	14,642	12,700	13,621	14,677	13,250	13,045	12,757	12,893	13,345	161,566	148,221	
平成26年度	水野循環線	利用者数	7,194	7,053	7,277	7,140	6,666	7,079	7,189	6,674	7,173	6,491	6,245	7,138	83,319	76,181
		運行便数	621	640	621	642	638	620	642	618	639	639	579	642	7,541	6,899
		1便あたり利用者数	11.58	11.02	11.72	11.12	10.45	11.42	11.20	10.80	11.23	10.16	10.79	11.12	11.05	11.04
	みずの坂線	利用者数	6,106	6,235	6,415	6,945	6,222	6,554	6,693	5,792	6,262	6,015	5,556	6,474	75,269	68,795
		運行便数	882	908	882	912	904	880	912	876	906	906	822	912	10,702	9,790
		1便あたり利用者数	6.92	6.87	7.27	7.62	6.88	7.45	7.34	6.61	6.91	6.64	6.76	7.10	7.03	7.03
合計	利用者数	13,300	13,288	13,692	14,085	12,888	13,633	13,882	12,466	13,435	12,506	11,801	13,612	158,588	144,976	
平成27年度	水野循環線	利用者数	7,495	6,933	7,430	7,621	6,875	7,484	7,226	7,087	6,851	6,755	6,435	7,150	85,342	78,192
		運行便数	621	638	622	642	639	619	641	619	639	639	600	642	7,561	6,919
		1便あたり利用者数	12.07	10.87	11.95	11.87	10.76	12.09	11.27	11.45	10.72	10.57	10.73	11.14	11.29	11.30
	みずの坂線	利用者数	6,354	5,622	6,640	6,927	5,880	6,507	6,484	6,357	6,171	5,793	5,650	6,179	74,564	68,385
		運行便数	882	904	884	912	906	878	910	878	906	906	852	912	10,730	9,818
		1便あたり利用者数	7.20	6.22	7.51	7.60	6.49	7.41	7.13	7.24	6.81	6.39	6.63	6.78	6.95	6.97
合計	利用者数	13,849	12,555	14,070	14,548	12,755	13,991	13,710	13,444	13,022	12,548	12,085	13,329	159,906	146,577	
平成28年度	水野循環線	利用者数	6,953	6,934	7,325	6,945	6,649	7,349	7,412	7,194	7,172	6,732	6,739		77,404	77,404
		運行便数	620	639	622	640	641	620	640	620	639	639	580		6,900	6,900
		1便あたり利用者数	11.21	10.85	11.78	10.85	10.37	11.85	11.58	11.60	11.22	10.54	11.62		11.22	11.22
	みずの坂線	利用者数	5,871	5,766	6,520	6,384	5,779	6,476	6,315	5,959	5,906	5,436	5,469		65,881	65,881
		運行便数	880	906	884	908	910	880	908	880	906	906	824		9,792	9,792
		1便あたり利用者数	6.67	6.36	7.38	7.03	6.35	7.36	6.95	6.77	6.52	6.00	6.64		6.73	6.73
合計	利用者数	12,824	12,700	13,845	13,329	12,428	13,825	13,727	13,153	13,078	12,168	12,208		143,285	143,285	
前年度利用者数比較		-1,025	145	-225	-1,219	-327	-166	17	-291	56	-380	123			-3,292	



グラフ：月別利用者数

(3) 赤津線

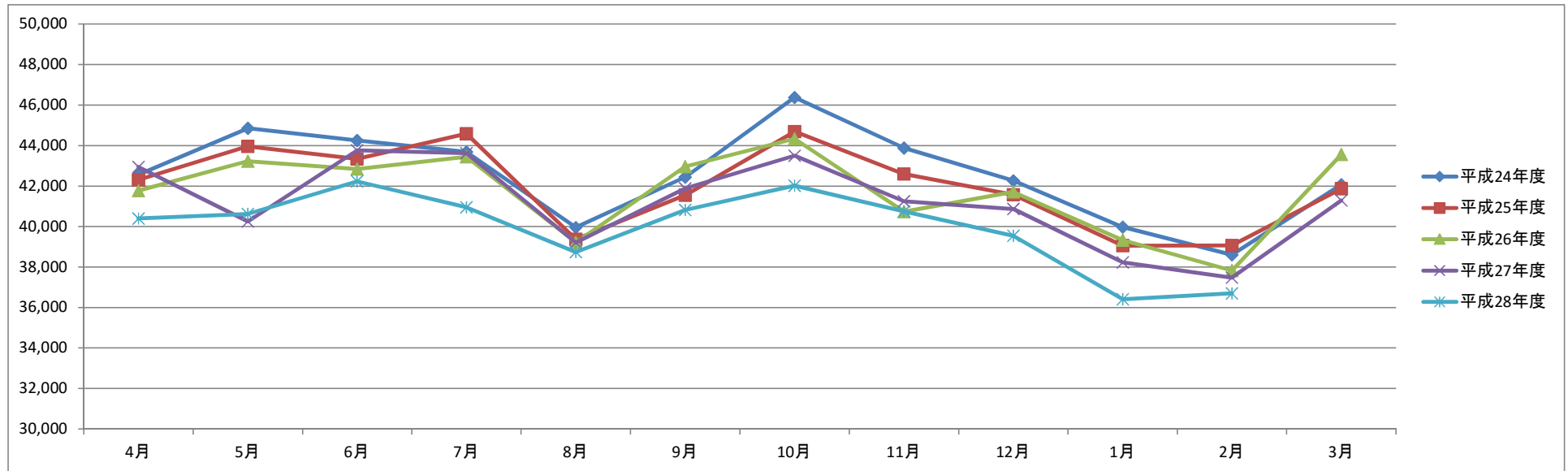
		4月	5月	6月	7月	8月	9月	10月	11月	12月	1月	2月	3月	合計	4月～2月
平成24年度	利用者数	5,376	5,906	5,664	5,342	4,883	5,176	5,594	5,341	5,135	4,996	4,818	5,413	63,644	58,231
	運行便数	1,150	1,190	1,155	1,190	1,185	1,145	1,195	1,155	1,180	1,180	1,075	1,185	13,985	12,800
	一便あたり利用者数	4.67	4.96	4.90	4.49	4.12	4.52	4.68	4.62	4.35	4.23	4.48	4.57	4.55	4.55
平成25年度	利用者数	5,154	5,508	5,185	5,102	4,974	5,106	5,518	5,426	5,356	4,899	4,917	5,367	62,512	57,145
	運行便数	1,155	1,190	1,150	1,195	1,180	1,145	1,195	1,160	1,180	1,180	1,075	1,185	13,990	12,805
	一便あたり利用者数	4.46	4.63	4.51	4.27	4.22	4.46	4.62	4.68	4.54	4.15	4.57	4.53	4.47	4.46
平成26年度	利用者数	5,412	5,537	5,265	5,430	5,009	5,803	5,759	5,374	5,588	4,998	4,804	5,676	64,655	58,979
	運行便数	1,146	1,174	1,146	1,186	1,162	1,140	1,186	1,128	1,180	1,180	1,075	1,213	13,916	12,703
	一便あたり利用者数	4.72	4.72	4.59	4.58	4.31	5.09	4.86	4.76	4.74	4.24	4.47	4.68	4.65	4.64
平成27年度	利用者数	5,144	5,129	5,368	5,449	4,977	5,301	5,402	5,098	5,268	4,756	4,816	5,271	61,979	56,708
	運行便数	1,155	1,188	1,160	1,195	1,180	1,145	1,190	1,145	1,180	1,180	1,115	1,195	14,028	12,833
	一便あたり利用者数	4.45	4.32	4.63	4.56	4.22	4.63	4.54	4.45	4.46	4.03	4.32	4.41	4.42	4.42
平成28年度	利用者数	5,115	5,230	5,104	5,110	5,030	4,811	4,982	4,738	4,787	4,590	4,352		53,849	53,849
	運行便数	1,150	1,180	1,160	1,185	1,190	1,150	1,185	1,150	1,180	1,180	1,080		12,790	12,790
	一便あたり利用者数	4.45	4.43	4.40	4.31	4.23	4.18	4.20	4.12	4.06	3.89	4.03		4.21	4.21
前年度利用者数比較		-29	101	-264	-339	53	-490	-420	-360	-481	-166	-464			-2,859



グラフ：月別利用者数

(4) 市内基幹バス計

		4月	5月	6月	7月	8月	9月	10月	11月	12月	1月	2月	3月	合計	4月～2月
平成24年度	利用者数	42,556	44,856	44,248	43,676	39,951	42,435	46,375	43,878	42,258	39,970	38,599	42,065	510,867	468,802
	運行便数	4,580	4,741	4,605	4,741	4,716	4,555	4,766	4,605	4,691	4,691	4,283	4,716	55,699	50,974
	一便あたり利用者数	9.29	9.46	9.61	9.21	8.47	9.32	9.73	9.53	9.01	8.52	9.01	8.92	9.17	9.20
平成25年度	利用者数	42,309	43,958	43,345	44,588	39,369	41,542	44,692	42,592	41,561	39,056	39,072	41,859	503,943	462,084
	運行便数	4,605	4,741	4,580	4,766	4,715	4,555	4,766	4,590	4,691	4,691	4,283	4,716	55,699	50,983
	一便あたり利用者数	9.19	9.27	9.46	9.36	8.35	9.12	9.38	9.28	8.86	8.33	9.12	8.88	9.05	9.06
平成26年度	利用者数	41,768	43,230	42,839	43,447	39,212	42,959	44,333	40,731	41,711	39,324	37,822	43,553	500,929	457,376
	運行便数	4,554	4,665	4,554	4,713	4,617	4,530	4,713	4,482	4,653	4,653	4,245	4,740	55,119	50,379
	一便あたり利用者数	9.17	9.27	9.41	9.22	8.49	9.48	9.41	9.09	8.96	8.45	8.91	9.19	9.09	9.08
平成27年度	利用者数	42,939	40,251	43,758	43,621	39,202	41,883	43,493	41,249	40,869	38,223	37,475	41,291	494,254	452,963
	運行便数	4,563	4,643	4,586	4,722	4,653	4,517	4,699	4,479	4,653	4,653	4,404	4,722	55,294	50,572
	一便あたり利用者数	9.41	8.67	9.54	9.24	8.43	9.27	9.26	9.21	8.78	8.21	8.51	8.74	8.94	8.96
平成28年度	利用者数	40,392	40,617	42,230	40,952	38,737	40,814	42,015	40,744	39,541	36,406	36,694		439,142	439,142
	運行便数	4,580	4,653	4,586	4,676	4,699	4,540	4,676	4,540	4,653	4,653	4,268		50,524	50,524
	一便あたり利用者数	8.82	8.73	9.21	8.76	8.24	8.99	8.99	8.97	8.50	7.82	8.60		8.69	8.69
前年度利用者数比較		-2,547	366	-1,528	-2,669	-465	-1,069	-1,478	-505	-1,328	-1,817	-781			-13,821

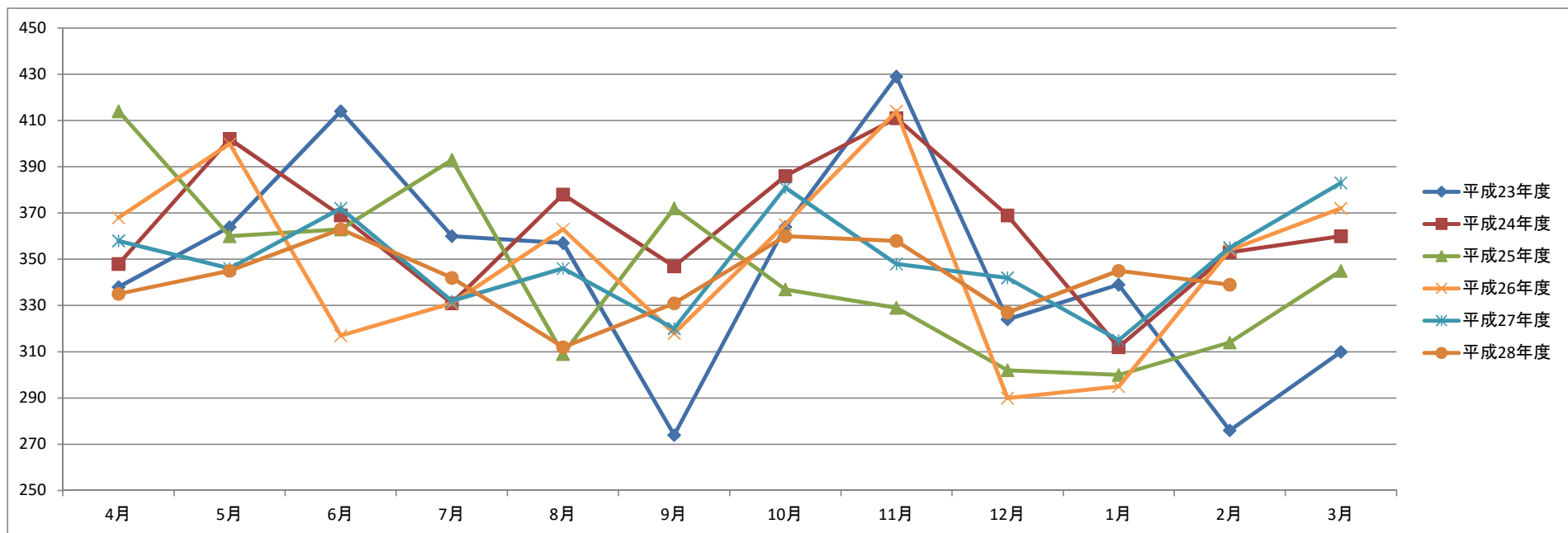


グラフ：月別利用者数

## 2 コミュニティバス利用者数

### (1) 下半田川線 (火・木・土 運行)

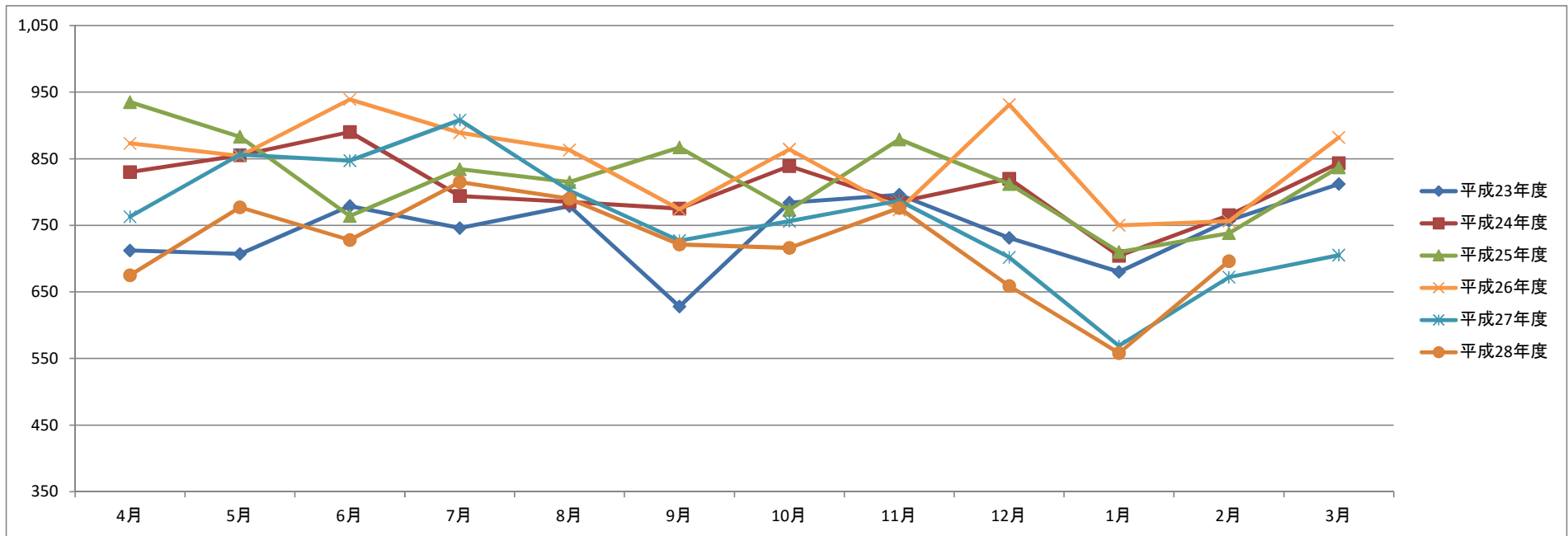
		4月	5月	6月	7月	8月	9月	10月	11月	12月	1月	2月	3月	合計	4月～2月
平成23年度	利用者数	338	364	414	360	357	274	364	429	324	339	276	310	4,149	3,839
	運行便数	169	169	169	169	169	161	169	169	156	156	156	182	1,994	1,812
	一便あたり利用者数	2.00	2.15	2.45	2.13	2.11	1.70	2.15	2.54	2.08	2.17	1.77	1.70	2.08	2.12
平成24年度	利用者数	348	402	369	331	378	347	386	411	369	312	353	360	4,366	4,006
	運行便数	156	182	169	169	169	169	169	169	156	156	156	169	1,989	1,820
	一便あたり利用者数	2.23	2.21	2.18	1.96	2.24	2.05	2.28	2.43	2.37	2.00	2.26	2.13	2.20	2.20
平成25年度	利用者数	414	360	363	393	309	372	337	329	302	300	314	345	4,138	3,793
	運行便数	156	156	156	156	168	144	168	156	144	144	144	156	1,848	1,692
	一便あたり利用者数	2.65	2.31	2.33	2.52	1.84	2.58	2.01	2.11	2.10	2.08	2.18	2.21	2.24	2.24
平成26年度	利用者数	368	400	317	331	363	318	365	414	290	295	354	372	4,187	3,815
	運行便数	156	168	144	168	156	156	156	156	144	144	144	156	1,848	1,692
	一便あたり利用者数	2.36	2.38	2.20	1.97	2.33	2.04	2.34	2.65	2.01	2.05	2.46	2.38	2.27	2.25
平成27年度	利用者数	358	346	372	332	346	320	381	348	342	315	355	383	4,198	3,815
	運行便数	156	156	156	156	156	156	168	144	144	144	144	168	1,848	1,680
	一便あたり利用者数	2.29	2.22	2.38	2.13	2.22	2.05	2.27	2.42	2.38	2.19	2.47	2.28	2.27	2.27
平成28年度	利用者数	335	345	363	342	312	331	360	358	327	345	339		3,757	3,757
	運行便数	156	156	156	156	156	156	156	156	168	144	144		1,704	1,704
	一便あたり利用者数	2.15	2.21	2.33	2.19	2.00	2.12	2.31	2.29	1.95	2.40	2.35	#DIV/0!	2.20	2.20
前年度利用者数比較		-23	-1	-9	10	-34	11	-21	10	-15	30	-16			-58



グラフ：月別利用者数

(2) 曾野線 (月・水・金・日 運行)

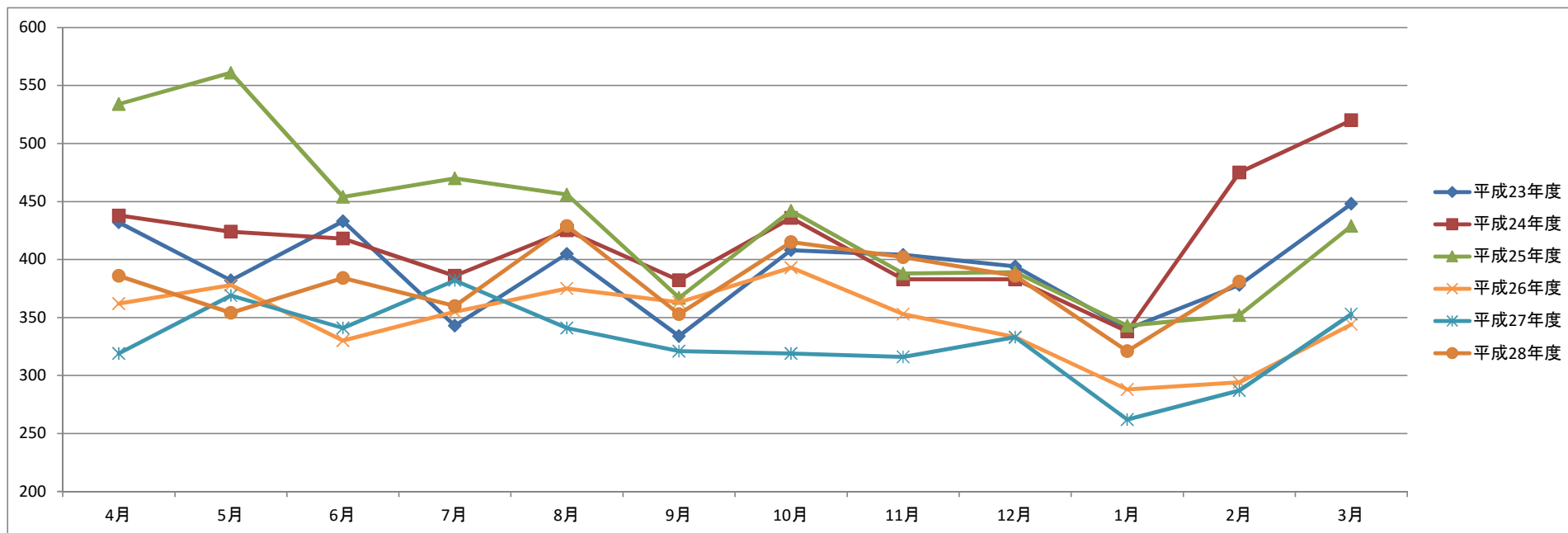
		4月	5月	6月	7月	8月	9月	10月	11月	12月	1月	2月	3月	合計	4月～2月
平成23年度	利用者数	712	707	779	746	779	628	784	796	731	680	757	812	8,911	8,099
	運行便数	238	252	238	252	252	224	252	238	224	224	238	238	2,870	2,632
	一便あたり利用者数	2.99	2.81	3.27	2.96	3.09	2.80	3.11	3.34	3.26	3.04	3.18	3.41	3.10	3.08
平成24年度	利用者数	830	855	890	794	785	775	839	785	820	704	765	843	9,685	8,842
	運行便数	252	238	238	252	252	238	252	238	224	224	224	252	2,884	2,632
	一便あたり利用者数	3.29	3.59	3.74	3.15	3.12	3.26	3.33	3.30	3.66	3.14	3.42	3.35	3.36	3.36
平成25年度	利用者数	935	883	764	834	815	867	773	879	812	710	738	837	9,847	9,010
	運行便数	238	252	238	252	238	252	238	238	224	224	224	252	2,870	2,618
	一便あたり利用者数	3.93	3.50	3.21	3.31	3.42	3.44	3.25	3.69	3.63	3.17	3.29	3.32	3.43	3.44
平成26年度	利用者数	873	854	939	889	863	774	864	773	931	750	756	882	10,148	9,266
	運行便数	238	238	252	238	252	238	252	238	224	224	224	252	2,870	2,618
	一便あたり利用者数	3.67	3.59	3.73	3.74	3.42	3.25	3.43	3.25	4.16	3.35	3.38	3.50	3.54	3.54
平成27年度	利用者数	763	856	847	908	802	727	756	787	702	569	672	705	9,094	8,389
	運行便数	238	252	238	252	252	238	238	252	224	224	238	238	2,884	2,646
	一便あたり利用者数	3.21	3.40	3.56	3.60	3.18	3.05	3.18	3.12	3.13	2.54	2.82	2.96	3.15	3.17
平成28年度	利用者数	675	777	728	815	790	721	716	776	659	558	696		7,911	7,911
	運行便数	238	252	238	252	252	238	252	238	238	224	224		2,646	2,646
	一便あたり利用者数	2.84	3.08	3.06	3.23	3.13	3.03	2.84	3.26	2.77	2.49	3.11	#DIV/0!	2.99	2.99
前年度利用者数比較		-88	-79	-119	-93	-12	-6	-40	-11	-43	-11	24			-478



グラフ：月別利用者数

(3) 上半田川線

		4月	5月	6月	7月	8月	9月	10月	11月	12月	1月	2月	3月	合計	4月～2月
平成23年度	利用者数	432	382	433	343	405	334	408	404	394	340	378	448	4,701	4,253
	運行便数	300	310	300	310	310	300	310	300	280	280	290	310	3,600	3,290
	一便あたり利用者数	1.44	1.23	1.44	1.11	1.31	1.11	1.32	1.35	1.41	1.21	1.30	1.45	1.31	1.29
平成24年度	利用者数	438	424	418	386	425	382	436	383	383	338	475	520	5,008	4,488
	運行便数	300	310	300	310	310	300	310	300	280	280	280	310	3,590	3,280
	一便あたり利用者数	1.46	1.37	1.39	1.25	1.37	1.27	1.41	1.28	1.37	1.21	1.70	1.68	1.39	1.37
平成25年度	利用者数	534	561	454	470	456	367	442	388	389	343	352	429	5,185	4,756
	運行便数	300	310	300	310	310	300	310	300	280	280	280	310	3,590	3,280
	一便あたり利用者数	1.78	1.81	1.51	1.52	1.47	1.22	1.43	1.29	1.39	1.23	1.26	1.38	1.44	1.45
平成26年度	利用者数	362	378	330	355	375	363	393	353	333	288	294	344	4,168	3,824
	運行便数	300	310	300	310	310	300	310	300	280	280	280	310	3,590	3,280
	一便あたり利用者数	1.21	1.22	1.10	1.15	1.21	1.21	1.27	1.18	1.19	1.03	1.05	1.11	1.16	1.17
平成27年度	利用者数	319	369	341	382	341	321	319	316	333	262	287	353	3,943	3,590
	運行便数	300	310	300	310	310	300	310	300	280	280	290	310	3,600	3,290
	一便あたり利用者数	1.06	1.19	1.14	1.23	1.10	1.07	1.03	1.05	1.19	0.94	0.99	1.14	1.10	1.09
平成28年度	利用者数	386	354	384	360	429	353	415	402	386	321	381		4,171	4,171
	運行便数	300	310	300	310	310	300	310	300	280	280	280		3,280	3,280
	一便あたり利用者数	1.29	1.14	1.28	1.16	1.38	1.18	1.34	1.34	1.38	1.15	1.36	#DIV/0!	1.27	1.27
前年度利用者数比較		67	-15	43	-22	88	32	96	86	53	59	94			581

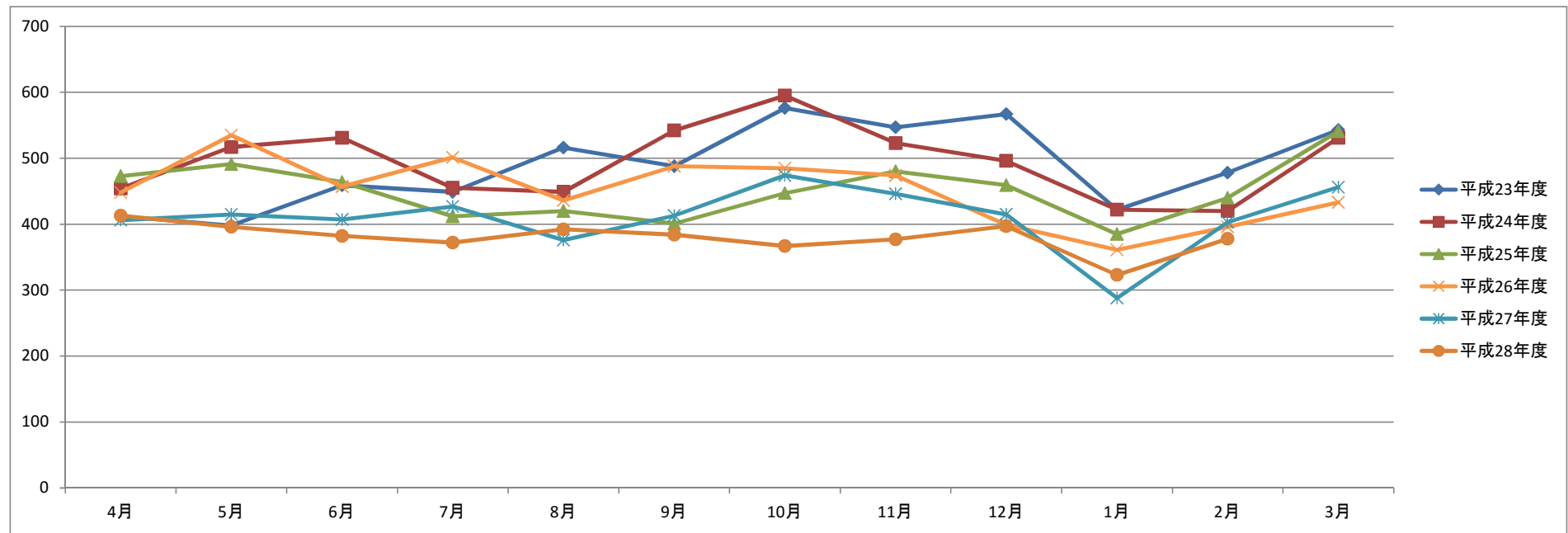


グラフ：月別利用者数



(4) 片草線

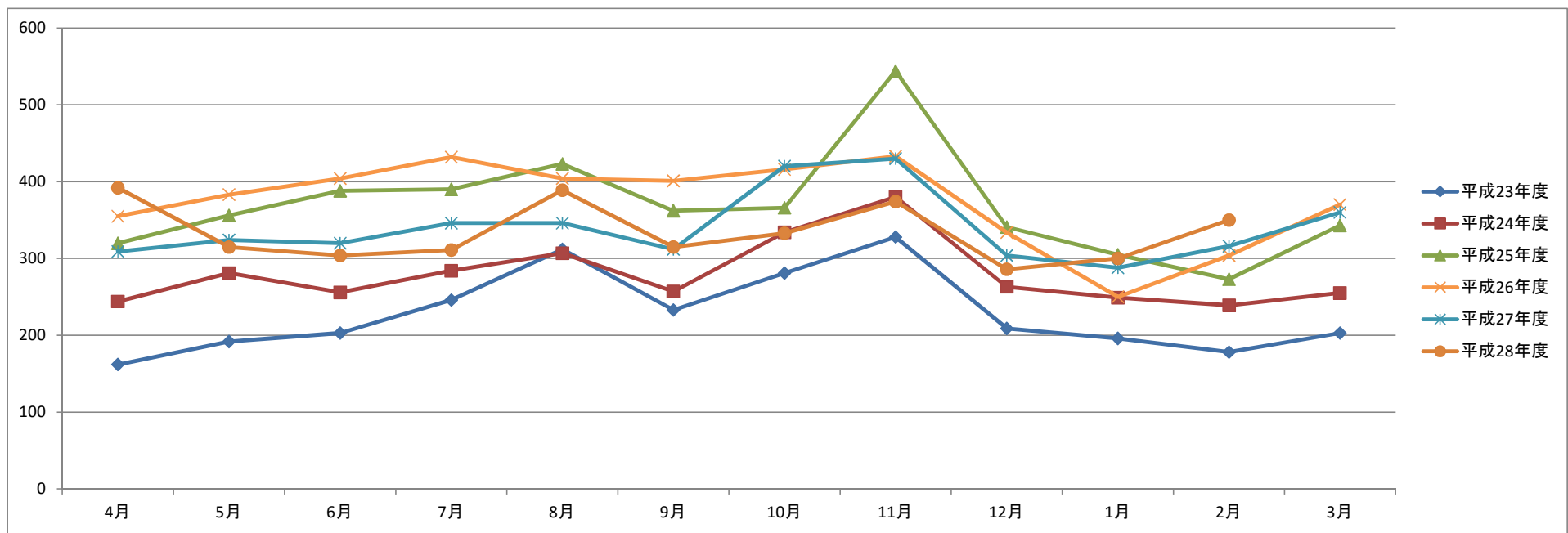
		4月	5月	6月	7月	8月	9月	10月	11月	12月	1月	2月	3月	合計	4月～2月
平成23年度	利用者数	412	398	459	449	516	488	576	547	567	422	478	543	5,855	5,312
	運行便数	330	341	330	341	341	330	341	330	308	308	319	341	3,960	3,619
	一便あたり利用者数	1.25	1.17	1.39	1.32	1.51	1.48	1.69	1.66	1.84	1.37	1.50	1.59	1.48	1.47
平成24年度	利用者数	454	517	531	455	449	542	595	523	496	422	420	531	5,935	5,404
	運行便数	330	341	330	341	341	330	341	330	308	308	308	341	3,949	3,608
	一便あたり利用者数	1.38	1.52	1.61	1.33	1.32	1.64	1.74	1.58	1.61	1.37	1.36	1.56	1.50	1.50
平成25年度	利用者数	473	491	464	412	420	401	447	480	459	385	440	541	5,413	4,872
	運行便数	300	310	300	310	310	300	310	300	280	280	280	310	3,590	3,280
	一便あたり利用者数	1.58	1.58	1.55	1.33	1.35	1.34	1.44	1.60	1.64	1.38	1.57	1.75	1.51	1.49
平成26年度	利用者数	448	535	457	501	436	488	485	474	399	361	396	433	5,413	4,980
	運行便数	300	310	300	310	310	300	310	300	280	280	280	310	3,590	3,280
	一便あたり利用者数	1.49	1.73	1.52	1.62	1.41	1.63	1.56	1.58	1.43	1.29	1.41	1.40	1.51	1.52
平成27年度	利用者数	406	415	407	427	376	413	474	446	415	288	403	456	4,926	4,470
	運行便数	300	310	300	310	310	300	310	300	280	280	290	310	3,600	3,290
	一便あたり利用者数	1.35	1.34	1.36	1.38	1.21	1.38	1.53	1.49	1.48	1.03	1.39	1.47	1.37	1.36
平成28年度	利用者数	413	396	382	372	392	384	367	377	397	323	378		4,181	4,181
	運行便数	300	310	300	310	310	300	310	300	280	280	280		3,280	3,280
	一便あたり利用者数	1.38	1.28	1.27	1.20	1.26	1.28	1.18	1.26	1.42	1.15	1.35	#DIV/0!	1.27	1.27
前年度利用者数比較		7	-19	-25	-55	16	-29	-107	-69	-18	35	-25			-289



グラフ：月別利用者数

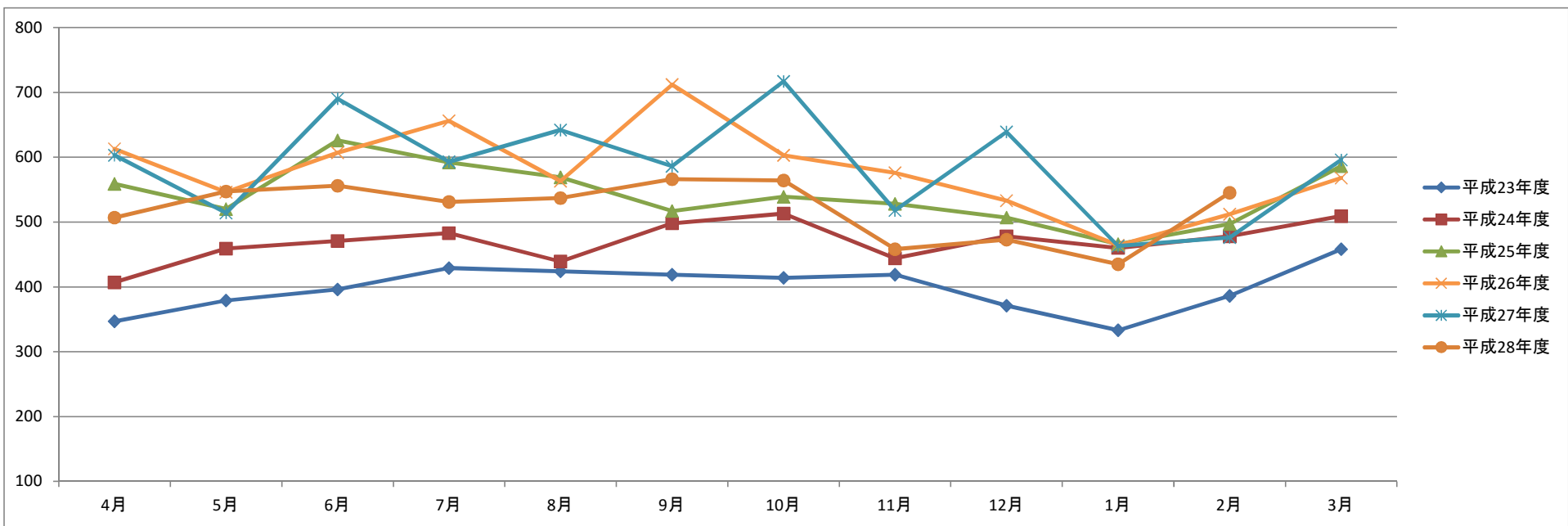
(5) 岩屋堂線

		4月	5月	6月	7月	8月	9月	10月	11月	12月	1月	2月	3月	合計	4月～2月
平成23年度	利用者数	162	192	203	246	312	233	281	328	209	196	178	203	2,743	2,540
	運行便数	300	310	300	310	310	300	310	300	280	280	290	310	3,600	3,290
	一便あたり利用者数	0.54	0.62	0.68	0.79	1.01	0.78	0.91	1.09	0.75	0.70	0.61	0.65	0.76	0.77
平成24年度	利用者数	244	281	256	284	307	257	334	380	263	249	239	255	3,349	3,094
	運行便数	300	310	300	310	310	300	310	300	280	280	280	310	3,590	3,280
	一便あたり利用者数	0.81	0.91	0.85	0.92	0.99	0.86	1.08	1.27	0.94	0.89	0.85	0.82	0.93	0.94
平成25年度	利用者数	320	356	388	390	423	362	366	544	341	305	273	343	4,411	4,068
	運行便数	300	310	300	310	310	300	310	300	280	280	280	310	3,590	3,280
	一便あたり利用者数	1.07	1.15	1.29	1.26	1.36	1.21	1.18	1.81	1.22	1.09	0.98	1.11	1.23	1.24
平成26年度	利用者数	355	383	404	432	404	401	416	433	334	250	304	370	4,486	4,116
	運行便数	300	310	300	310	310	300	310	300	280	280	280	310	3,590	3,280
	一便あたり利用者数	1.18	1.24	1.35	1.39	1.30	1.34	1.34	1.44	1.19	0.89	1.09	1.19	1.25	1.25
平成27年度	利用者数	309	324	320	346	346	312	420	430	304	288	316	360	4,075	3,715
	運行便数	300	310	300	310	310	300	310	300	280	280	290	310	3,600	3,290
	一便あたり利用者数	1.03	1.05	1.07	1.12	1.12	1.04	1.35	1.43	1.09	1.03	1.09	1.16	1.13	1.13
平成28年度	利用者数	392	315	304	311	389	315	333	374	286	300	350		3,669	3,669
	運行便数	300	310	300	310	310	300	310	300	280	280	280		3,280	3,280
	一便あたり利用者数	1.31	1.02	1.01	1.00	1.25	1.05	1.07	1.25	1.02	1.07	1.25	#DIV/0!	1.12	1.12
前年度利用者数比較		83	-9	-16	-35	43	3	-87	-56	-18	12	34			-46



(6) 本地線 (月・火・木・土 運行)

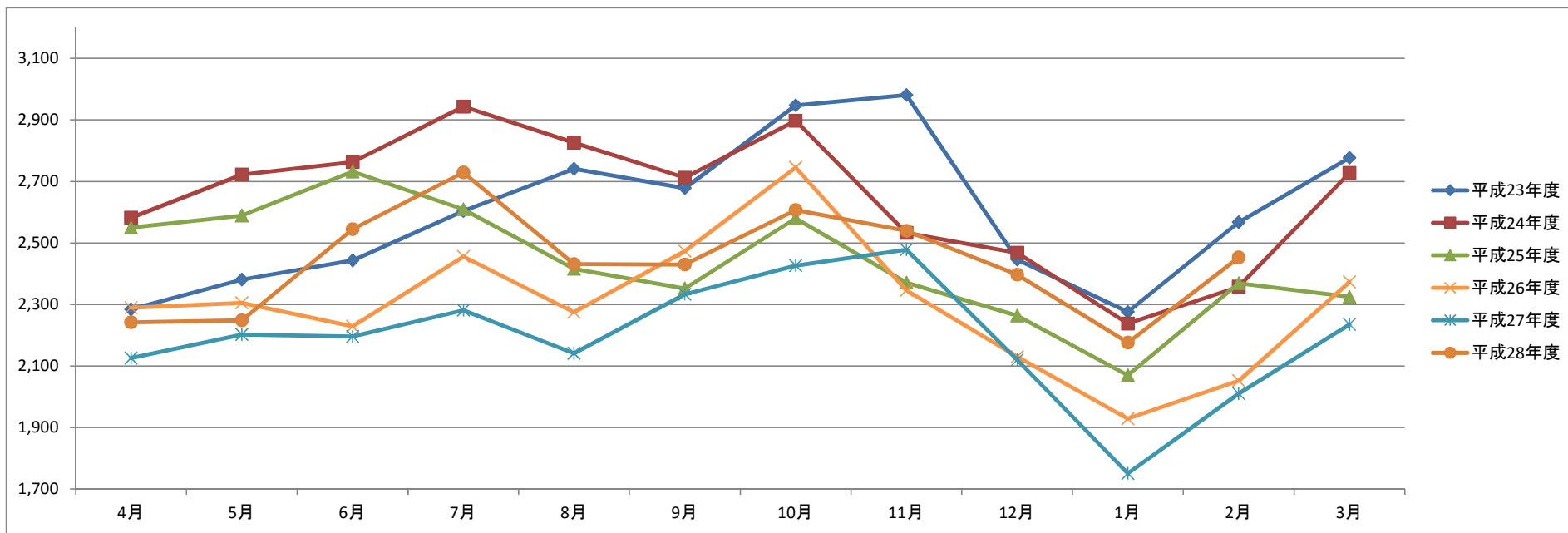
		4月	5月	6月	7月	8月	9月	10月	11月	12月	1月	2月	3月	合計	4月～2月
平成23年度	利用者数	347	379	396	429	424	419	414	419	371	333	386	458	4,775	4,317
	運行便数	238	252	238	238	252	230	252	238	224	224	224	252	2,862	2,610
	一便あたり利用者数	1.46	1.50	1.66	1.80	1.68	1.82	1.64	1.76	1.66	1.49	1.72	1.82	1.67	1.65
平成24年度	利用者数	407	459	471	483	439	498	513	444	478	460	478	509	5,639	5,130
	運行便数	238	252	238	252	238	238	252	238	224	224	224	238	2,856	2,618
	一便あたり利用者数	1.71	1.82	1.98	1.92	1.84	2.09	2.04	1.87	2.13	2.05	2.13	2.14	1.97	1.96
平成25年度	利用者数	559	520	626	592	569	517	539	528	507	466	497	586	6,506	5,920
	運行便数	252	238	238	252	252	238	252	238	224	224	224	252	2,884	2,632
	一便あたり利用者数	2.22	2.18	2.63	2.35	2.26	2.17	2.14	2.22	2.26	2.08	2.22	2.33	2.26	2.25
平成26年度	利用者数	613	546	607	656	563	712	603	576	533	464	512	568	6,953	6,385
	運行便数	238	252	238	252	238	252	238	238	224	224	224	252	2,870	2,618
	一便あたり利用者数	2.58	2.17	2.55	2.60	2.37	2.83	2.53	2.42	2.38	2.07	2.29	2.25	2.42	2.44
平成27年度	利用者数	603	514	690	593	642	586	717	518	639	463	476	596	7,037	6,441
	運行便数	238	238	252	238	252	238	252	238	224	244	238	252	2,904	2,652
	一便あたり利用者数	2.53	2.16	2.74	2.49	2.55	2.46	2.85	2.18	2.85	1.90	2.00	2.37	2.42	2.43
平成28年度	利用者数	507	547	556	531	537	566	564	458	473	435	545		5,719	5,719
	運行便数	238	252	238	238	252	238	252	238	224	224	224		2,618	2,618
	一便あたり利用者数	2.13	2.17	2.34	2.23	2.13	2.38	2.24	1.92	2.11	1.94	2.43	#DIV/0!	2.18	2.18
前年度利用者数比較		-96	33	-134	-62	-105	-20	-153	-60	-166	-28	69			-722



グラフ：月別利用者数

(7) 上之山線

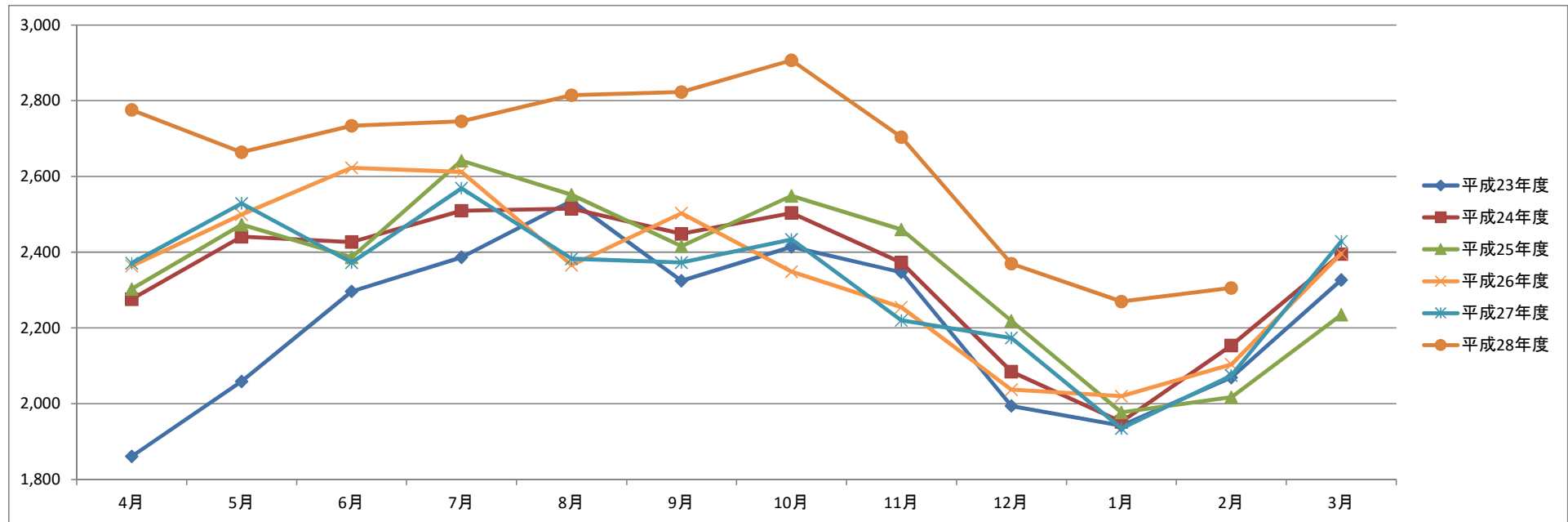
		4月	5月	6月	7月	8月	9月	10月	11月	12月	1月	2月	3月	合計	4月～2月
平成23年度	利用者数	2,284	2,381	2,443	2,604	2,741	2,678	2,947	2,981	2,446	2,276	2,567	2,777	31,125	28,348
	運行便数	480	496	480	496	496	480	496	480	448	448	464	496	5,760	5,264
	一便あたり利用者数	4.76	4.80	5.09	5.25	5.53	5.58	5.94	6.21	5.46	5.08	5.53	5.60	5.40	5.39
平成24年度	利用者数	2,582	2,722	2,763	2,943	2,826	2,712	2,897	2,533	2,468	2,238	2,358	2,728	31,770	29,042
	運行便数	480	496	480	496	496	480	496	480	448	448	448	496	5,744	5,248
	一便あたり利用者数	5.38	5.49	5.76	5.93	5.70	5.65	5.84	5.28	5.51	5.00	5.26	5.50	5.53	5.53
平成25年度	利用者数	2,550	2,589	2,732	2,609	2,416	2,352	2,580	2,371	2,264	2,070	2,369	2,325	29,227	26,902
	運行便数	480	496	480	496	496	480	496	480	448	448	448	496	5,744	5,248
	一便あたり利用者数	5.31	5.22	5.69	5.26	4.87	4.90	5.20	4.94	5.05	4.62	5.29	4.69	5.09	5.13
平成26年度	利用者数	2,290	2,305	2,229	2,456	2,275	2,473	2,745	2,346	2,130	1,929	2,052	2,373	27,603	25,230
	運行便数	480	496	480	496	496	480	496	480	448	448	448	496	5,744	5,248
	一便あたり利用者数	4.77	4.65	4.64	4.95	4.59	5.15	5.53	4.89	4.75	4.31	4.58	4.78	4.81	4.81
平成27年度	利用者数	2,126	2,202	2,196	2,281	2,141	2,333	2,426	2,478	2,120	1,751	2,010	2,235	26,299	24,064
	運行便数	480	496	480	496	496	480	496	480	448	448	464	496	5,760	5,264
	一便あたり利用者数	4.43	4.44	4.58	4.60	4.32	4.86	4.89	5.16	4.73	3.91	4.33	4.51	4.57	4.57
平成28年度	利用者数	2,242	2,248	2,545	2,729	2,431	2,430	2,607	2,539	2,397	2,176	2,453		26,797	26,797
	運行便数	480	496	480	496	496	480	496	480	448	448	448		5,248	5,248
	一便あたり利用者数	4.67	4.53	5.30	5.50	4.90	5.06	5.26	5.29	5.35	4.86	5.48	#DIV/0!	5.11	5.11
前年度利用者数比較		116	46	349	448	290	97	181	61	277	425	443			2,733



グラフ：月別利用者数

(8) こうはん線

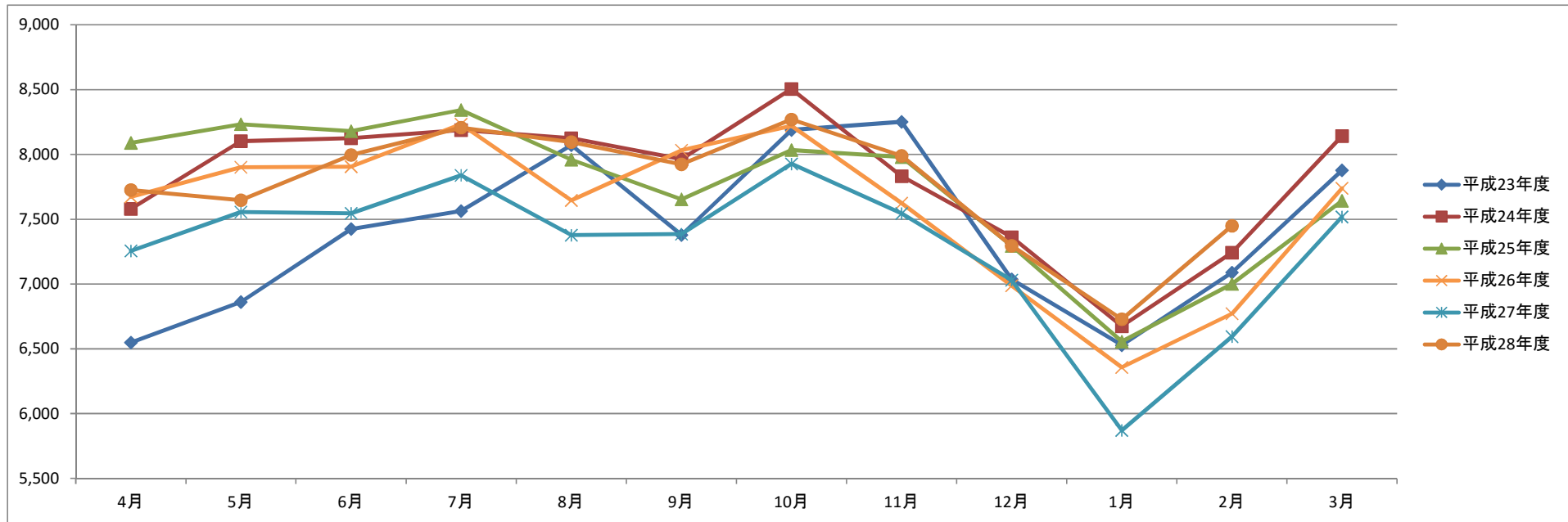
		4月	5月	6月	7月	8月	9月	10月	11月	12月	1月	2月	3月	合計	4月～2月
平成23年度	利用者数	1,861	2,059	2,297	2,387	2,536	2,325	2,414	2,347	1,994	1,942	2,069	2,327	26,558	24,231
	運行便数	360	372	360	372	372	360	372	360	336	336	348	372	4,320	3,948
	一便あたり利用者数	5.17	5.53	6.38	6.42	6.82	6.46	6.49	6.52	5.93	5.78	5.95	6.26	6.15	6.14
平成24年度	利用者数	2,276	2,441	2,427	2,510	2,515	2,449	2,504	2,373	2,085	1,952	2,154	2,395	28,081	25,686
	運行便数	360	372	360	372	372	360	372	360	336	336	336	372	4,308	3,936
	一便あたり利用者数	6.32	6.56	6.74	6.75	6.76	6.80	6.73	6.59	6.21	5.81	6.41	6.44	6.52	6.53
平成25年度	利用者数	2,303	2,473	2,387	2,642	2,552	2,416	2,549	2,460	2,219	1,977	2,017	2,235	28,230	25,995
	運行便数	360	372	360	372	372	360	372	360	336	336	336	372	4,308	3,936
	一便あたり利用者数	6.40	6.65	6.63	7.10	6.86	6.71	6.85	6.83	6.60	5.88	6.00	6.01	6.55	6.60
平成26年度	利用者数	2,364	2,500	2,623	2,612	2,366	2,503	2,349	2,255	2,037	2,020	2,104	2,397	28,130	25,733
	運行便数	360	372	360	372	372	360	372	360	336	336	336	372	4,308	3,936
	一便あたり利用者数	6.57	6.72	7.29	7.02	6.36	6.95	6.31	6.26	6.06	6.01	6.26	6.44	6.53	6.54
平成27年度	利用者数	2,371	2,529	2,373	2,569	2,383	2,373	2,434	2,220	2,174	1,935	2,075	2,429	27,865	25,436
	運行便数	360	372	360	372	372	360	372	360	336	336	348	372	4,320	3,948
	一便あたり利用者数	6.59	6.80	6.59	6.91	6.41	6.59	6.54	6.17	6.47	5.76	5.96	6.53	6.45	6.44
平成28年度	利用者数	2,776	2,664	2,734	2,746	2,815	2,823	2,907	2,704	2,370	2,270	2,306		29,115	29,115
	運行便数	360	372	360	372	372	360	372	360	336	336	336		3,936	3,936
	一便あたり利用者数	7.71	7.16	7.59	7.38	7.57	7.84	7.81	7.51	7.05	6.76	6.86	#DIV/0!	7.40	7.40
前年度利用者数比較		405	135	361	177	432	450	473	484	196	335	231			3,679



グラフ：月別利用者数

(9) コミバス計

		4月	5月	6月	7月	8月	9月	10月	11月	12月	1月	2月	3月	合計	4月～2月
平成23年度	利用者数	6,548	6,862	7,424	7,564	8,070	7,379	8,188	8,251	7,036	6,528	7,089	7,878	88,817	80,939
	運行便数	2,415	2,502	2,415	2,488	2,502	2,385	2,502	2,415	2,256	2,256	2,329	2,501	28,966	26,465
	一便あたり利用者数	2.71	2.74	3.07	3.04	3.23	3.09	3.27	3.42	3.12	2.89	3.04	3.15	3.07	3.06
平成24年度	利用者数	7,579	8,101	8,125	8,186	8,124	7,962	8,504	7,832	7,362	6,675	7,242	8,141	93,833	85,692
	運行便数	2,416	2,501	2,415	2,502	2,488	2,415	2,502	2,415	2,256	2,256	2,256	2,488	28,910	26,422
	一便あたり利用者数	3.14	3.24	3.36	3.27	3.27	3.30	3.40	3.24	3.26	2.96	3.21	3.27	3.25	3.24
平成25年度	利用者数	8,088	8,233	8,178	8,342	7,960	7,654	8,033	7,979	7,293	6,556	7,000	7,641	92,957	85,316
	運行便数	2,386	2,444	2,372	2,458	2,456	2,374	2,456	2,372	2,216	2,216	2,216	2,458	28,424	25,966
	一便あたり利用者数	3.39	3.37	3.45	3.39	3.24	3.22	3.27	3.36	3.29	2.96	3.21	3.11	3.27	3.29
平成26年度	利用者数	7,673	7,901	7,906	8,232	7,645	8,032	8,220	7,624	6,987	6,357	6,772	7,739	91,088	83,349
	運行便数	2,372	2,456	2,374	2,456	2,444	2,386	2,444	2,372	2,216	2,216	2,216	2,458	28,410	25,952
	一便あたり利用者数	3.23	3.22	3.33	3.35	3.13	3.37	3.36	3.21	3.15	2.87	3.06	3.15	3.21	3.21
平成27年度	利用者数	7,255	7,555	7,546	7,838	7,377	7,385	7,927	7,543	7,029	5,871	6,594	7,517	87,437	79,920
	運行便数	2,372	2,444	2,386	2,444	2,458	2,372	2,456	2,374	2,216	2,236	2,302	2,456	28,516	26,060
	一便あたり利用者数	3.06	3.09	3.16	3.21	3.00	3.11	3.23	3.18	3.17	2.63	2.86	3.06	3.07	3.07
平成28年度	利用者数	7,726	7,646	7,996	8,206	8,095	7,923	8,269	7,988	7,295	6,728	7,448		85,320	85,320
	運行便数	2,372	2,458	2,372	2,444	2,458	2,372	2,458	2,372	2,254	2,216	2,216		25,992	25,992
	一便あたり利用者数	3.26	3.11	3.37	3.36	3.29	3.34	3.36	3.37	3.24	3.04	3.36	#DIV/0!	3.28	3.28
前年度利用者数比較		471	91	450	368	718	538	342	445	266	857	854			5,400



グラフ：月別利用者数